

# Cold Foods

## ● コールドフーズライン Line

食品の鮮度を厳しく管理する  
冷凍・冷蔵保管用機器

50	冷凍冷蔵庫 冷凍室位置一覧表
52	冷蔵庫
55	冷凍庫
58	冷凍冷蔵庫
61	パルスルー冷蔵庫
62	パルスルー冷凍庫
63	パルスルー冷凍冷蔵庫
	高湿度恒温庫 (エアダクト壁面冷却方式)
64	超鮮度高湿庫 (壁面蓄冷体方式)
	フレッシュキューブ
	フレッシュキャリー
	急速凍結庫
65	冷蔵コールドテーブル
68	冷凍コールドテーブル
71	冷凍冷蔵コールドテーブル
74	冷蔵ドローテーブル
76	冷凍ドローテーブル
78	超薄型コールドテーブル
	サンドウィッチテーブル冷蔵庫
79	低コールドテーブル冷蔵庫
	舟形シンク付コールドテーブル冷蔵庫
	コールドテーブルタイプ 高湿度恒温庫 (エアダクト壁面冷却方式)
80	ブラストチラー / ショックフリーザー
	チップアイスディスペンサー
81	チップアイスメーカー
	フレークアイスメーカー
82	キューブアイスメーカー
84	キューブアイスメーカー
	大型バーチカルタイプ
85	キューブアイスメーカー
	スタックオンタイプ (水冷式)
86	キューブアイスメーカー
	スタックオンタイプ (空冷式)
87	キューブアイスメーカー
	スタックオンタイプ (リモート式)
88	コールドキャビネット
	コールドワゴン
89	コールドロッカー
	牛乳冷蔵庫
90	プレハブ冷凍・冷蔵庫
92	コンパクトフリーザー
	冷凍ストッカー
	スーパーフリーザー
93	ファン式チェストフリーザー
	冷蔵ネタケース
94	冷蔵ショーケース (卓上タテ型タイプ)

94	冷蔵ショーケース (標準型タイプ)
	冷蔵ショーケース (タテ型タイプ)
95	リーチイン冷蔵ショーケース
96	リーチインショーケース (デラックスタイプ)
	対面クローズショーケース
	多段オープンショーケース
97	平型オープンケース
	アイランドショーケース
	冷蔵ショーケース (アンダーカウンタータイプ)
98	ジョッキクーラー
	ワインクーラー
99	ワインセラー
	ワイン・Sake サーバー
	冷凍自動販売機

こちらをチェック



# 冷凍・冷蔵保管用機器 **コールドフーズライン**

ホットフーズライン

## 冷凍冷蔵庫 冷凍室位置一覧表

■ 冷凍室

間口		610mm	755mm	900mm		1200mm	
<b>KGシリーズ</b> 高さ 1950mm							
奥行 650mm	1 φ 100V	KGRN-061PX	KGRN-081PX	KGRN-091PX	KGRN-092PX	KGRN-121PX	KGRN-122PX
	3 φ 200V					KGRN-121PDX	
奥行 800mm	1 φ 100V	KGRD-061PX	KGRD-081PX	KGRD-091PX	KGRD-092PX	KGRD-121PX	KGRD-122PX
	3 φ 200V					KGRD-121PDX	KGRD-122PDX

コールドフーズライン

間口		615mm	745mm	900mm	1200mm	
<b>SRシリーズ</b> 高さ 1950mm						
奥行 650mm	1 φ 100V	SRR-K661CB	SRR-K761CB	SRR-K961CSB	SRR-K1261CSB	SRR-K1261C2B
	3 φ 200V					
奥行 800mm	1 φ 100V	SRR-K681CB	SRR-K781CB	SRR-K981CSB	SRR-K1281CSB / SRR-K1281CB	SRR-K1281C2B
	3 φ 200V				SRR-K1283CSB	SRR-K1283C2B

ベーカースライン

間口		625mm	750mm	900mm		1200mm	
<b>HRFシリーズ</b> 高さ 1910mm							
奥行 650mm	1 φ 100V	HRF-63LAT-ED / HRF-63AT-1-ED	HRF-75LAT / HRF-75AT-1	HRF-90LAT / HRF-90AT-1	HRF-90LAF / HRF-90AFT-1	HRF-120LAT / HRF-120AT-1	HRF-120LAF / HRF-120AFT-1
	3 φ 200V						HRF-120LAF3 / HRF-120AFT3-1
奥行 800mm	1 φ 100V	HRF-63LA-ED / HRF-63A-1-ED	HRF-75LA / HRF-75A-1	HRF-90LA / HRF-90A-1	HRF-90LAF / HRF-90AF-1	HRF-120LA / HRF-120A-1	HRF-120LAF / HRF-120AF-1
	3 φ 200V						HRF-120LAF3 / HRF-120AF3-1

サービズライン

## 冷凍冷蔵コールドテーブル 冷凍室位置一覧表

■ 冷凍室

間口		1200mm	1500mm
<b>KLシリーズ</b> 高さ 800mm			
奥行 600mm	1 φ 100V	KLRC-121PX	KLRC-151PX

マースフーズライン

間口		1200mm	1500mm	1800mm
<b>SUシリーズ</b> 高さ 800mm				
奥行 450mm	1 φ 100V	SUR-UT1241C	SUR-UT1541C	
奥行 600mm		SUR-K1261CB	SUR-K1561CB	SUR-K1861CSB
奥行 750mm		SUR-K1271CB	SUR-K1571CB	SUR-K1871CSB

プレパレーションライン

# COLD FOODS LINE

ホットフーズライン

コールドフーズライン

ベーカリーズライン

サービズライン

サニタリーライン

マスフーズライン

プレパレーションライン

1490mm			1790mm	
KGRN-151PX	KGRN-152PX		KGRN-182PX	
	KGRN-152PDX			
KGRD-151PX	KGRD-152PX		KGRD-182PX	
KGRD-151PDX	KGRD-152PDX	KGRD-1562PDX	KGRD-182PDX	KGRD-184PDX

1460mm		1785mm	
SRR-K1561CSB	SRR-K1561C2B	SRR-K1861C2B	SRR-K1863C4B
SRR-K1581CSB / SRR-K1581CB	SRR-K1581C2B	SRR-K1881C2B	
SRR-K1583CSB	SRR-K1583C2B	SRR-K1883C2B	SRR-K1883C4B

1500mm		1800mm	
HRF-150LAT / HRF-150AT-1	HRF-150LAF3 / HRF-150AF3-1	HRF-180LAF3 / HRF-180AF3-1	HRF-180LAF3 / HRF-180AF3-1
HRF-150LAF / HRF-150AF-1	HRF-150LAF / HRF-150AF-1	HRF-180LAF / HRF-180AF-1	HRF-180LAF / HRF-180AF-1
	HRF-150LAF3 / HRF-150AF3-1	HRF-180LAF3 / HRF-180AF3-1	HRF-180LAF3 / HRF-180AF3-1

間口		1200mm		1500mm		1800mm	
<b>RFTシリーズ</b> 高さ 800mm							
奥行 600mm	1 φ 100V	RFT-120SNG-1	RFT-120SNG-1-R	RFT-150SNG-1	RFT-150SNG-1-R	RFT-180SNG-1	RFT-180SNG-1-R
奥行 750mm		RFT-120SDG-1	RFT-120SDG-1-R	RFT-150SDG-1	RFT-150SDG-1-R	RFT-180SDG-1	RFT-180SDG-1-R

間口		1200mm	1500mm	
<b>超薄型コールドテーブル</b> 高さ 800mm				
奥行 450mm	1 φ 100V	KLCU-121PX	KLCU-151PX-EF	

# 冷凍・冷蔵保管用機器 コールドフーズライン

## 冷蔵庫

### 耐蝕性・耐久性にも優れた冷蔵庫

エネルギー変換効率の良いDCファンを使用することで、省エネルギー化を実現し、消費電力は約10～30%ダウン。省エネを徹底追求しました。また、エレクトロニクス技術を駆使し、0.5℃単位の温度コントロールも可能です。表示は見やすいデジタルパネルを採用。薄型モラインアップしており、200V仕様・水冷仕様にも対応が可能。



KGRD-060RX



KGRD-120RX

#### ■ 間口610mmタイプ

型式	外形寸法 (mm)			内容積 (L)		冷却性能		電源	冷却時消費電力 50/60Hz (kW)	霜取消費電力 50/60Hz (kW)	本体重量 (kg)	内装	税込価格 (円)
	間口	奥行	高さ	冷凍室	冷蔵室	冷凍室	冷蔵室						
KGRD-060RX	610	800	1950	-	503	-	-5℃ ～ +10℃	1 φ 100V	0.145/0.145	0.231/0.231	80	ステンレス	1,117,600
KGRD-060RDX	610	800	1950	-	503	-	-5℃ ～ +10℃	3 φ 200V	0.145/0.145	0.231/0.231	80	ステンレス	1,146,200
KGRN-060RX	610	650	1950	-	390	-	-5℃ ～ +10℃	1 φ 100V	0.145/0.145	0.231/0.231	75	ステンレス	1,073,600

#### ■ 間口755mmタイプ

KGRD-080RX	755	800	1950	-	648	-	-5℃ ～ +10℃	1 φ 100V	0.15/0.15	0.234/0.234	90	ステンレス	1,182,500
KGRD-080RDX	755	800	1950	-	648	-	-5℃ ～ +10℃	3 φ 200V	0.15/0.15	0.234/0.234	90	ステンレス	1,211,100
KGRN-080RX	755	650	1950	-	504	-	-5℃ ～ +10℃	1 φ 100V	0.15/0.15	0.234/0.234	85	ステンレス	1,200,100

#### ■ 間口900mmタイプ

KGRD-090RX	900	800	1950	-	787	-	-5℃ ～ +10℃	1 φ 100V	0.19/0.19	0.266/0.266	105	ステンレス	1,376,100
KGRD-090RDX	900	800	1950	-	787	-	-5℃ ～ +10℃	3 φ 200V	0.2/0.2	0.266/0.266	105	ステンレス	1,402,500
KGRD-090RX-F	900	800	1950	-	787	-	-5℃ ～ +10℃	1 φ 100V	0.215/0.215	0.294/0.294	105	ステンレス	1,459,700
KGRN-090RX	900	650	1950	-	611	-	-5℃ ～ +10℃	1 φ 100V	0.19/0.19	0.266/0.266	95	ステンレス	1,329,900
KGRN-090RX-F	900	650	1950	-	611	-	-5℃ ～ +10℃	1 φ 100V	0.215/0.215	0.294/0.294	95	ステンレス	1,379,400

#### ■ 間口1200mmタイプ

KGRD-120RX	1200	800	1950	-	1088	-	-5℃ ～ +10℃	1 φ 100V	0.2/0.2	0.273/0.273	120	ステンレス	1,395,900
KGRD-120RDX	1200	800	1950	-	1088	-	-5℃ ～ +10℃	3 φ 200V	0.2/0.2	0.273/0.273	120	ステンレス	1,417,900
KGRD-120RX-F	1200	800	1950	-	1088	-	-5℃ ～ +10℃	1 φ 100V	0.23/0.23	0.301/0.301	125	ステンレス	1,458,600
KGRD-120RDX-F	1200	800	1950	-	1088	-	-5℃ ～ +10℃	3 φ 200V	0.23/0.23	0.301/0.301	125	ステンレス	1,480,600
KGRN-120RX	1200	650	1950	-	845	-	-5℃ ～ +10℃	1 φ 100V	0.2/0.2	0.273/0.273	110	ステンレス	1,283,700
KGRN-120RDX	1200	650	1950	-	845	-	-5℃ ～ +10℃	3 φ 200V	0.2/0.2	0.273/0.273	110	ステンレス	1,300,200
KGRN-120RX-F	1200	650	1950	-	845	-	-5℃ ～ +10℃	1 φ 100V	0.23/0.23	0.301/0.301	115	ステンレス	1,344,200

#### ■ 間口1490mmタイプ

KGRD-150RX	1490	800	1950	-	1379	-	-5℃ ～ +10℃	1 φ 100V	0.22/0.22	0.279/0.279	140	ステンレス	1,611,500
KGRD-150RDX	1490	800	1950	-	1379	-	-5℃ ～ +10℃	3 φ 200V	0.22/0.22	0.279/0.279	140	ステンレス	1,647,800
KGRD-150RX-F	1490	800	1950	-	1379	-	-5℃ ～ +10℃	1 φ 100V	0.25/0.25	0.307/0.307	145	ステンレス	1,655,500
KGRN-150RX	1490	650	1950	-	1072	-	-5℃ ～ +10℃	1 φ 100V	0.22/0.22	0.279/0.279	125	ステンレス	1,581,800
KGRD-1560RX	1490	800	1950	-	1374	-	-5℃ ～ +10℃	1 φ 100V	0.245/0.245	0.298/0.298	145	ステンレス	1,732,500
KGRD-1560RDX	1490	800	1950	-	1374	-	-5℃ ～ +10℃	3 φ 200V	0.245/0.245	0.298/0.298	145	ステンレス	1,760,000
KGRN-1560RX	1490	650	1950	-	1067	-	-5℃ ～ +10℃	1 φ 100V	0.245/0.245	0.298/0.298	130	ステンレス	1,741,300

#### ■ 間口1790mmタイプ

KGRD-180RX	1790	800	1950	-	1674	-	-5℃ ～ +10℃	1 φ 100V	0.26/0.26	0.305/0.305	160	ステンレス	1,708,300
KGRD-180RDX	1790	800	1950	-	1674	-	-5℃ ～ +10℃	3 φ 200V	0.26/0.26	0.305/0.305	160	ステンレス	1,738,000
KGRN-180RX	1790	650	1950	-	1302	-	-5℃ ～ +10℃	1 φ 100V	0.26/0.26	0.305/0.305	145	ステンレス	1,648,900
KGRD-180RX-F	1790	800	1950	-	1674	-	-5℃ ～ +10℃	1 φ 100V	0.285/0.285	0.333/0.333	165	ステンレス	1,787,500

※Fタイプはセンターフリー仕様です。

## 冷蔵庫

### 高効率インバーターコンプレッサなどの採用で省エネ性能を向上

多様な厨房レイアウトに対応するようにラインナップを拡充。厨房の作業効率向上にお役立ち。新設計の冷却ユニットと高効率インバーターコンプレッサの採用に加え、制御方法を見直すことで省エネ性能を向上しました。温度表示部には高輝度白色LEDを採用して認識性を向上。さらに、ピクトグラム表示により直感的にメッセージを伝えます。クリアコートステンレス、抗菌・防カビ対策、清掃性を考慮したハンドルなど、衛生設計も充実。



SRR-LV681(L)



SRR-LV981

#### ■ 間口615mmタイプ

型式	外形寸法 (mm)			内容積 (L)		冷却性能		電源	冷却時消費電力 50/60Hz (kW)	霜取時消費電力 50/60Hz (kW)	本体重量 (kg)	内装	税込価格 (円)
	間口	奥行	高さ	冷凍室	冷蔵室	冷凍室	冷蔵室						
SRR-LV681(L)	615	800	1950	-	509	-	-6℃ ~ +12℃	1 φ 100V	0.18/0.18	0.264/0.264	78	ステンレス	1,038,400
SRR-LV661(L)	615	650	1950	-	397	-	-6℃ ~ +12℃	1 φ 100V	0.18/0.18	0.264/0.264	71	ステンレス	1,038,400

#### ■ 間口745mmタイプ

SRR-LV781(L)	745	800	1950	-	640	-	-6℃ ~ +12℃	1 φ 100V	0.185/0.185	0.269/0.269	88	ステンレス	1,111,000
SRR-LV761(L)	745	650	1950	-	500	-	-6℃ ~ +12℃	1 φ 100V	0.185/0.185	0.269/0.269	81	ステンレス	1,095,600

#### ■ 間口900mmタイプ

SRR-LV981S	900	800	1950	-	795	-	-6℃ ~ +12℃	1 φ 100V	0.205/0.205	0.289/0.289	102	ステンレス	1,326,600
SRR-LV961S	900	650	1950	-	621	-		1 φ 100V	0.205/0.205	0.289/0.289	94	ステンレス	1,313,400
SRR-LV981	900	800	1950	-	791	-		1 φ 100V	0.216/0.216	0.3/0.3	98	ステンレス	1,287,000
SRR-LV961	900	650	1950	-	617	-		1 φ 100V	0.216/0.216	0.3/0.3	90	ステンレス	1,284,800

#### ■ 間口1200mmタイプ

SRR-LV1281S	1200	800	1950	-	1098	-	-6℃ ~ +12℃	1 φ 100V	0.216/0.216	0.3/0.3	123	ステンレス	1,378,300
SRR-LV1283S	1200	800	1950	-	1098	-		3 φ 200V	0.214/0.214	0.298/0.298	123	ステンレス	1,402,500
SRR-LV1281	1200	800	1950	-	1095	-		1 φ 100V	0.227/0.227	0.311/0.311	119	ステンレス	1,329,900
SRR-LV1261S	1200	650	1950	-	859	-		1 φ 100V	0.216/0.216	0.3/0.3	115	ステンレス	1,314,500
SRR-LV1261	1200	650	1950	-	856	-		1 φ 100V	0.227/0.227	0.311/0.311	111	ステンレス	1,285,900

#### ■ 間口1460mmタイプ

SRR-LV1581S	1460	800	1950	-	1354	-	-6℃ ~ +12℃	1 φ 100V	0.263/0.263	0.408/0.408	141	ステンレス	1,606,000
SRR-LV1583S	1460	800	1950	-	1354	-		3 φ 200V	0.262/0.262	0.407/0.407	141	ステンレス	1,629,100
SRR-LV1581	1460	800	1950	-	1351	-		1 φ 100V	0.274/0.274	0.419/0.419	137	ステンレス	1,565,300
SRR-LV1561S	1460	650	1950	-	1059	-		1 φ 100V	0.263/0.263	0.408/0.408	130	ステンレス	1,580,700
SRR-LV1561-6	1460	650	1950	-	1047	-		1 φ 100V	0.302/0.302	0.448/0.448	128	ステンレス	1,621,400

#### ■ 間口1785mmタイプ

SRR-LV1881	1785	800	1950	-	1669	-	-6℃ ~ +12℃	1 φ 100V	0.313/0.313	0.459/0.459	163	ステンレス	1,656,600
SRR-LV1883	1785	800	1950	-	1669	-		3 φ 200V	0.313/0.313	0.458/0.458	163	ステンレス	1,674,200
SRR-LV1861	1785	650	1950	-	1303	-		1 φ 100V	0.313/0.313	0.459/0.459	151	ステンレス	1,640,100

※Lタイプは左開き仕様、Sタイプはセンターフリー仕様です。

# 冷凍・冷蔵保管用機器 **コールドフーズライン**

ホットフーズライン

コールドフーズライン

ベーカースライン

サブリースライン

サニタリーライン

マスフーズライン

プレパレーションライン

## 冷蔵庫

### インバーター制御でランニングコスト削減・環境負荷低減に貢献

扉の開閉に応じて、圧縮機の回転数を増減させ、きめ細かな庫内温度管理を実現するインバーター制御を搭載。扉の開閉が少ない時はムダな電力を抑える高効率な冷却運転により、ランニングコスト削減・環境負荷低減に貢献します。



HR-63A-1



HR-90A-1

#### ■ 間口625mmタイプ

型式	外形寸法 (mm)			内容積 (L)		冷却性能		電源	冷却時消費電力 50/60Hz (kW)	霜取時消費電力 50/60Hz (kW)	本体重量 (kg)	内装	税込価格 (円)
	間口	奥行	高さ	冷凍室	冷蔵室	冷凍室	冷蔵室						
HR-63AT-1	625	650	1910	-	384	-	-6℃ ~ +12℃	1 φ 100V	0.164/0.164	0.272/0.272	77	ステンレス	1,043,900
HR-63A-1	625	800	1910	-	493	-	-6℃ ~ +12℃	1 φ 100V	0.164/0.164	0.272/0.272	84	ステンレス	1,061,500

#### ■ 間口750mmタイプ

HR-75AT-1	750	650	1910	-	481	-	-6℃ ~ +12℃	1 φ 100V	0.166/0.166	0.274/0.274	82	ステンレス	1,115,400
HR-75A-1	750	800	1910	-	616	-	-6℃ ~ +12℃	1 φ 100V	0.166/0.166	0.274/0.274	91	ステンレス	1,146,200

#### ■ 間口900mmタイプ

HR-90AT-1	900	650	1910	-	589	-	-6℃ ~ +12℃	1 φ 100V	0.168/0.168	0.276/0.276	95	ステンレス	1,250,700
HR-90AT-1-ML	900	650	1910	-	594	-		1 φ 100V	0.178/0.178	0.286/0.286	100	ステンレス	1,293,600
HR-90A-1	900	800	1910	-	756	-		1 φ 100V	0.168/0.168	0.276/0.276	105	ステンレス	1,327,700
HR-90A-1-ML	900	800	1910	-	761	-		1 φ 100V	0.178/0.178	0.286/0.286	110	ステンレス	1,371,700

#### ■ 間口1200mmタイプ

HR-120AT-1	1200	650	1910	-	819	-	-6℃ ~ +12℃	1 φ 100V	0.172/0.172	0.28/0.28	111	ステンレス	1,257,300
HR-120AT3-1	1200	650	1910	-	819	-		3 φ 200V	0.182/0.182	0.28/0.28	111	ステンレス	1,278,200
HR-120AT-1-ML	1200	650	1910	-	824	-		1 φ 100V	0.182/0.182	0.29/0.29	116	ステンレス	1,305,700
HR-120A-1	1200	800	1910	-	1049	-		1 φ 100V	0.172/0.172	0.28/0.28	120	ステンレス	1,369,500
HR-120A3-1	1200	800	1910	-	1049	-		3 φ 200V	0.182/0.182	0.28/0.28	120	ステンレス	1,390,400
HR-120A-1-ML	1200	800	1910	-	1054	-		1 φ 100V	0.182/0.182	0.29/0.29	125	ステンレス	1,416,800

#### ■ 間口1500mmタイプ

HR-150AT-1	1500	650	1910	-	1049	-	-6℃ ~ +12℃	1 φ 100V	0.225/0.225	0.283/0.283	129	ステンレス	1,551,000
HR-150AT3-1	1500	650	1910	-	1049	-		3 φ 200V	0.235/0.235	0.283/0.283	129	ステンレス	1,571,900
HR-150AT-1-ML	1500	650	1910	-	1054	-		1 φ 100V	0.236/0.236	0.294/0.294	134	ステンレス	1,615,900
HR-150A-1	1500	800	1910	-	1342	-		1 φ 100V	0.225/0.225	0.283/0.283	139	ステンレス	1,591,700
HR-150A3-1	1500	800	1910	-	1342	-		3 φ 200V	0.235/0.235	0.283/0.283	139	ステンレス	1,612,600
HR-150A-1-ML	1500	800	1910	-	1347	-		1 φ 100V	0.236/0.236	0.294/0.294	144	ステンレス	1,655,500

#### ■ 間口1800mmタイプ

HR-180AT-1	1800	650	1910	-	1271	-	-6℃ ~ +12℃	1 φ 100V	0.239/0.239	0.297/0.297	148	ステンレス	1,612,600
HR-180AT3-1	1800	650	1910	-	1271	-		3 φ 200V	0.249/0.249	0.297/0.297	148	ステンレス	1,633,500
HR-180A-1	1800	800	1910	-	1627	-		1 φ 100V	0.239/0.239	0.297/0.297	160	ステンレス	1,694,000
HR-180A3-1	1800	800	1910	-	1627	-		3 φ 200V	0.249/0.249	0.297/0.297	160	ステンレス	1,714,900

## 冷凍庫

### 業界初となる庫内ファンモーターのDC電源化

エネルギー変換効率の良いDCファンを使用することで、省エネルギー化を実現し、消費電力は約10～30%ダウン。省エネを徹底追求しました。温度コントロールの精度、機能性に加え、耐蝕性、耐久性にも優れます。表示は見やすいデジタルパネルを採用。薄型モラインアップしており、200V仕様・水冷仕様にも対応が可能。



KGRD-062FX



KGRD-124FDX

#### ■ 間口610mmタイプ

型式	外形寸法 (mm)			内容積 (L)		冷却性能		電源	冷却時消費電力 50/60Hz (kW)	霜取時消費電力 50/60Hz (kW)	本体重量 (kg)	内装	税込価格 (円)
	間口	奥行	高さ	冷凍室	冷蔵室	冷凍室	冷蔵室						
KGRD-062FX	610	800	1950	503	-	-	-	1 φ 100V	0.175/0.175	0.257/0.257	85	ステンレス	1,250,700
KGRD-062FDX	610	800	1950	503	-	-20℃以下	-	3 φ 200V	0.175/0.175	0.257/0.257	85	ステンレス	1,289,200
KGRN-062FX	610	650	1950	390	-	-	-	1 φ 100V	0.175/0.175	0.257/0.257	80	ステンレス	1,230,900

#### ■ 間口755mmタイプ

KGRD-082FX	755	800	1950	646	-	-	-	1 φ 100V	0.17/0.17	0.279/0.279	95	ステンレス	1,349,700
KGRD-082FDX	755	800	1950	646	-	-20℃以下	-	3 φ 200V	0.175/0.175	0.279/0.279	95	ステンレス	1,395,900
KGRN-082FX	755	650	1950	502	-	-	-	1 φ 100V	0.17/0.17	0.279/0.279	90	ステンレス	1,333,200

#### ■ 間口900mmタイプ

KGRD-094FX	900	800	1950	781	-	-	-	1 φ 100V	0.235/0.235	0.477/0.477	110	ステンレス	1,543,300
KGRD-094FDX	900	800	1950	781	-	-	-	3 φ 200V	0.235/0.235	0.477/0.477	110	ステンレス	1,570,800
KGRN-094FX	900	650	1950	605	-	-20℃以下	-	1 φ 100V	0.235/0.235	0.477/0.477	105	ステンレス	1,454,200
KGRD-094FX-F	900	800	1950	781	-	-	-	1 φ 100V	0.26/0.26	0.504/0.504	110	ステンレス	1,609,300
KGRN-094FX-F	900	650	1950	605	-	-	-	1 φ 100V	0.26/0.26	0.504/0.504	105	ステンレス	1,515,800

#### ■ 間口1200mmタイプ

KGRD-124FX	1200	800	1950	1082	-	-	-	1 φ 100V	0.365/0.38	0.539/0.539	140	ステンレス	1,877,700
KGRD-124FX-F	1200	800	1950	1082	-	-	-	1 φ 100V	0.395/0.41	0.567/0.567	145	ステンレス	1,934,900
KGRD-124FDX	1200	800	1950	1082	-	-	-	3 φ 200V	0.355/0.36	0.539/0.539	140	ステンレス	1,732,500
KGRD-124FDX-F	1200	800	1950	1082	-	-	-	3 φ 200V	0.385/0.39	0.567/0.567	145	ステンレス	1,782,000
KGRN-124FX	1200	650	1950	839	-	-20℃以下	-	1 φ 100V	0.365/0.38	0.539/0.539	130	ステンレス	1,871,100
KGRN-124FDX	1200	650	1950	839	-	-	-	3 φ 200V	0.355/0.36	0.539/0.539	130	ステンレス	1,665,400
KGRN-124FX-F	1200	650	1950	839	-	-	-	1 φ 100V	0.395/0.41	0.567/0.567	130	ステンレス	1,937,100
KGRN-124FDX-F	1200	650	1950	839	-	-	-	3 φ 200V	0.385/0.39	0.567/0.567	135	ステンレス	1,719,300

#### ■ 間口1490mmタイプ

KGRD-154FDX	1490	800	1950	1373	-	-	-	3 φ 200V	0.475/0.455	0.546/0.546	160	ステンレス	1,904,100
KGRN-154FDX	1490	650	1950	1066	-	-	-	3 φ 200V	0.475/0.455	0.546/0.546	145	ステンレス	1,688,500
KGRD-154FDX-F	1490	800	1950	1373	-	-20℃以下	-	3 φ 200V	0.505/0.485	0.574/0.574	165	ステンレス	1,989,900
KGRD-1566FDX	1490	800	1950	1367	-	-	-	3 φ 200V	0.505/0.485	0.565/0.565	165	ステンレス	2,015,200
KGRN-1566FDX	1490	650	1950	1060	-	-	-	3 φ 200V	0.505/0.485	0.565/0.565	150	ステンレス	1,917,300

#### ■ 間口1790mmタイプ

KGRD-186FDX	1790	800	1950	1667	-	-	-	3 φ 200V	0.555/0.545	0.571/0.571	180	ステンレス	2,108,700
KGRN-186FDX	1790	650	1950	1303	-	-20℃以下	-	3 φ 200V	0.555/0.545	0.571/0.571	165	ステンレス	1,928,300
KGRD-186FDX-F	1790	800	1950	1667	-	-	-	3 φ 200V	0.58/0.57	0.599/0.599	180	ステンレス	2,187,900

※Fタイプはセンターフリー仕様です。



## 冷凍庫

### 高効率インバーターコンプレッサなどの採用で省エネ性能を向上

多様な厨房レイアウトに対応するようにラインナップを拡充。厨房の作業効率向上にお役立ち。新設計の冷却ユニットと高効率インバーターコンプレッサの採用に加え、制御方法を見直すことで省エネ性能を向上しました。温度表示部には高輝度白色LEDを採用して認識性を向上。さらに、ピクトグラム表示により直感的にメッセージを伝えます。クリアコートステンレス、抗菌・防カビ対策、清掃性を考慮したハンドルなど、衛生設計も充実。



SRF-LV783(L)



SRF-LV1283S

#### ■ 間口615mmタイプ

型式	外形寸法 (mm)			内容積 (L)		冷却性能		電源	冷却時消費電力 50/60Hz (kW)	霜取時消費電力 50/60Hz (kW)	本体重量 (kg)	内装	税込価格 (円)
	間口	奥行	高さ	冷凍室	冷蔵室	冷凍室	冷蔵室						
SRF-LV681(L)	615	800	1950	509	-	-	-	1 φ 100V	0.167/0.167	0.341/0.341	78	ステンレス	1,185,800
SRF-LV683(L)	615	800	1950	509	-	-20℃以下	-	3 φ 200V	0.167/0.167	0.341/0.341	78	ステンレス	1,211,100
SRF-LV661(L)	615	650	1950	397	-	-	-	1 φ 100V	0.167/0.167	0.341/0.341	71	ステンレス	1,185,800

#### ■ 間口745mmタイプ

SRF-LV781(L)	745	800	1950	640	-	-	-	1 φ 100V	0.172/0.172	0.346/0.346	88	ステンレス	1,301,300
SRF-LV761(L)	745	650	1950	500	-	-20℃以下	-	1 φ 100V	0.172/0.172	0.346/0.346	81	ステンレス	1,296,900
SRF-LV783(L)	745	800	1950	640	-	-	-	3 φ 200V	0.172/0.172	0.346/0.346	88	ステンレス	1,328,800

#### ■ 間口900mmタイプ

SRF-LV981	900	800	1950	784	-	-	-	1 φ 100V	0.332/0.332	0.562/0.562	106	ステンレス	1,568,600
SRF-LV961	900	650	1950	610	-	-20℃以下	-	1 φ 100V	0.332/0.332	0.562/0.562	96	ステンレス	1,416,800
SRF-LV983S	900	800	1950	787	-	-	-	3 φ 200V	0.34/0.34	0.576/0.576	110	ステンレス	1,633,500
SRF-LV963S	900	650	1950	613	-	-	-	3 φ 200V	0.34/0.34	0.576/0.576	100	ステンレス	1,481,700

#### ■ 間口1200mmタイプ

SRF-LV1281	1200	800	1950	1087	-	-	-	1 φ 100V	0.344/0.344	0.573/0.573	125	ステンレス	1,633,500
SRF-LV1261	1200	650	1950	848	-	-	-	1 φ 100V	0.344/0.344	0.573/0.573	117	ステンレス	1,606,000
SRF-LV1283S	1200	800	1950	1091	-	-20℃以下	-	3 φ 200V	0.35/0.35	0.587/0.587	129	ステンレス	1,708,300
SRF-LV1283	1200	800	1950	1087	-	-	-	3 φ 200V	0.343/0.343	0.579/0.579	125	ステンレス	1,658,800
SRF-LV1263S	1200	650	1950	852	-	-	-	3 φ 200V	0.35/0.35	0.587/0.587	121	ステンレス	1,667,600
SRF-LV1263	1200	650	1950	848	-	-	-	3 φ 200V	0.343/0.343	0.579/0.579	117	ステンレス	1,632,400

#### ■ 間口1460mmタイプ

SRF-LV1583S	1460	800	1950	1354	-	-	-	3 φ 200V	0.356/0.356	0.594/0.594	146	ステンレス	1,930,500
SRF-LV1563S	1460	650	1950	1059	-	-20℃以下	-	3 φ 200V	0.356/0.356	0.594/0.594	135	ステンレス	1,800,700
SRF-LV1583	1460	800	1950	1351	-	-	-	3 φ 200V	0.35/0.35	0.587/0.587	142	ステンレス	1,874,400
SRF-LV1563-6	1460	650	1950	1047	-	-	-	3 φ 200V	0.379/0.379	0.616/0.616	133	ステンレス	1,820,500

#### ■ 間口1785mmタイプ

SRF-LV1883	1785	800	1950	1669	-	-20℃以下	-	3 φ 200V	0.429/0.429	0.627/0.627	166	ステンレス	2,040,500
SRF-LV1863	1785	650	1950	1303	-	-	-	3 φ 200V	0.429/0.429	0.627/0.627	154	ステンレス	1,981,100

※Lタイプは左開き仕様、Sタイプはセンターフリー仕様です。

## 冷凍庫

### 豊富なラインアップで、食材の保存管理を自在に

簡単マイコン温度設定で、食材をしっかり冷凍。豊富なサイズバリエーションで、様々な設置場所に柔軟に対応します。従来機と比較し、省エネ率約54%（従来機 X シリーズ KHf-75X と現行機 A シリーズ HF-75A-1 との比較時）のインバーター制御搭載です。



HF-63A-1



HF-90A3-1

#### ■ 間口625mmタイプ

型式	外形寸法 (mm)			内容積 (L)		冷却性能		電源	冷却時消費電力 50/60Hz (kW)	霜取時消費電力 50/60Hz (kW)	本体重量 (kg)	内装	税込価格 (円)
	間口	奥行	高さ	冷凍室	冷蔵室	冷凍室	冷蔵室						
HF-63A-1	625	800	1910	493	-	-20℃以下	-	1 φ 100V	0.214/0.214	0.37/0.37	85	ステンレス	1,230,900

#### ■ 間口750mmタイプ

HF-75AT-1	750	650	1910	481	-	-20℃以下	-	1 φ 100V	0.219/0.219	0.375/0.375	83	ステンレス	1,327,700
HF-75A-1	750	800	1910	616	-	-	-	1 φ 100V	0.219/0.219	0.375/0.375	92	ステンレス	1,362,900

#### ■ 間口900mmタイプ

HF-90AT3-1	900	650	1910	580	-	-20℃以下	-	3 φ 200V	0.241/0.236	0.642/0.642	102	ステンレス	1,490,500
HF-90AT3-1-ML	900	650	1910	593	-		-	3 φ 200V	0.347/0.347	0.398/0.398	107	ステンレス	1,536,700
HF-90A3-1	900	800	1910	747	-		-	3 φ 200V	0.241/0.236	0.642/0.642	112	ステンレス	1,575,200
HF-90A3-1-ML	900	800	1910	760	-		-	3 φ 200V	0.347/0.347	0.398/0.398	117	ステンレス	1,622,500

#### ■ 間口1200mmタイプ

HF-120AT3-1	1200	650	1910	812	-	-20℃以下	-	3 φ 200V	0.378/0.373	0.65/0.65	117	ステンレス	1,632,400
HF-120AT3-1-ML	1200	650	1910	817	-		-	3 φ 200V	0.386/0.381	0.657/0.657	122	ステンレス	1,700,600
HF-120A3-1	1200	800	1910	1042	-		-	3 φ 200V	0.378/0.373	0.65/0.65	126	ステンレス	1,767,700
HF-120A3-1-ML	1200	800	1910	1046	-		-	3 φ 200V	0.386/0.381	0.657/0.657	131	ステンレス	1,837,000

#### ■ 間口1500mmタイプ

HF-150AT3-1	1500	650	1910	1042	-	-20℃以下	-	3 φ 200V	0.482/0.512	0.658/0.658	150	ステンレス	1,870,000
HF-150AT3-1-ML	1500	650	1910	1047	-		-	3 φ 200V	0.491/0.521	0.667/0.667	155	ステンレス	1,956,900
HF-150A3-1	1500	800	1910	1335	-		-	3 φ 200V	0.482/0.512	0.658/0.658	161	ステンレス	1,912,900
HF-150A3-1-ML	1500	800	1910	1340	-		-	3 φ 200V	0.491/0.521	0.667/0.667	166	ステンレス	1,997,600

#### ■ 間口1800mmタイプ

HF-180AT3-1	1800	650	1910	1264	-	-20℃以下	-	3 φ 200V	0.513/0.543	0.69/0.69	170	ステンレス	2,041,600
HF-180A3-1	1800	800	1910	1620	-		-	3 φ 200V	0.513/0.543	0.69/0.69	182	ステンレス	2,083,400

# 冷凍・冷蔵保管用機器 **コールドフーズライン**

## 冷凍冷蔵庫

### 業界初の庫内ファンモーターのDC電源化を実現した、高性能冷凍冷蔵庫

耐久性、メンテナンス性、そして庫内容量を一段と向上させた冷凍冷蔵庫。業界初の庫内ファンモーターのDC電源化を実現し、省エネルギー化も実現。厳しいプロの要求をバランスよく満たします。薄型もラインアップしており、200V仕様・水冷仕様にも対応します。



KGRD-061PX



KGRD-121PX

#### ■ 間口610mmタイプ

型式	外形寸法 (mm)			内容積 (L)		冷却性能		電源	冷却時消費電力 50/60Hz (kW)	霜取り消費電力 50/60Hz (kW)	本体重量 (kg)	内装	税込価格 (円)
	間口	奥行	高さ	冷凍室	冷蔵室	冷凍室	冷蔵室						
KGRD-061PX	610	800	1950	246	223	-20℃以下	-5℃ ~ +10℃	1φ 100V	0.205/0.205	0.591/0.591	90	ステンレス	1,454,200
KGRN-061PX	610	650	1950	192	169			1φ 100V	0.205/0.205	0.591/0.591	85	ステンレス	1,422,300

#### ■ 間口755mmタイプ

KGRD-081PX	755	800	1950	317	293	-20℃以下	-5℃ ~ +10℃	1φ 100V	0.265/0.265	0.594/0.594	100	ステンレス	1,489,400
KGRN-081PX	755	650	1950	247	224			1φ 100V	0.265/0.265	0.594/0.594	95	ステンレス	1,467,400

#### ■ 間口900mmタイプ

KGRD-091PX	900	800	1950	168	560	-20℃以下	-5℃ ~ +10℃	1φ 100V	0.315/0.32	0.474/0.474	125	ステンレス	1,670,900
KGRN-091PX	900	650	1950	129	435			1φ 100V	0.315/0.32	0.474/0.474	115	ステンレス	1,625,800
KGRD-092PX	900	800	1950	352	352			1φ 100V	0.33/0.33	0.478/0.478	125	ステンレス	1,794,100
KGRD-092PDX	900	800	1950	352	352			3φ 200V	0.345/0.34	0.478/0.478	130	ステンレス	1,813,900
KGRN-092PX	900	650	1950	273	273			1φ 100V	0.33/0.33	0.478/0.478	115	ステンレス	1,686,300

#### ■ 間口1200mmタイプ

KGRD-121PX	1200	800	1950	239	778	-20℃以下	-5℃ ~ +10℃	1φ 100V	0.33/0.34	0.48/0.48	140	ステンレス	1,651,100
KGRD-121PDX	1200	800	1950	239	778			3φ 200V	0.34/0.355	0.48/0.48	150	ステンレス	1,690,700
KGRD-121PX-F	1200	800	1950	239	778			1φ 100V	0.35/0.36	0.497/0.497	140	ステンレス	1,741,300
KGRN-121PX-F	1200	650	1950	185	608			1φ 100V	0.35/0.36	0.497/0.497	130	ステンレス	1,708,300
KGRN-121PX	1200	650	1950	185	608			1φ 100V	0.33/0.34	0.48/0.48	130	ステンレス	1,587,300
KGRN-121PDX	1200	650	1950	185	608			3φ 200V	0.34/0.355	0.48/0.48	135	ステンレス	1,633,500
KGRD-122PX	1200	800	1950	503	503			1φ 100V	0.35/0.355	0.484/0.484	145	ステンレス	1,832,600
KGRD-122PDX	1200	800	1950	503	503			3φ 200V	0.34/0.355	0.484/0.484	155	ステンレス	1,862,300
KGRN-122PX	1200	650	1950	390	390			1φ 100V	0.35/0.355	0.484/0.484	130	ステンレス	1,722,600
KGRN-122PDX	1200	650	1950	390	390			3φ 200V	0.34/0.355	0.484/0.484	135	ステンレス	1,766,600

#### ■ 間口1490mmタイプ

KGRD-151PX	1490	800	1950	310	993	-20℃以下	-5℃ ~ +10℃	1φ 100V	0.345/0.35	0.495/0.495	165	ステンレス	1,898,600
KGRD-151PDX	1490	800	1950	310	993			3φ 200V	0.35/0.35	0.495/0.495	170	ステンレス	1,923,900
KGRN-151PX	1490	650	1950	218	735			1φ 100V	0.345/0.35	0.495/0.495	150	ステンレス	1,875,500
KGRD-152PX	1490	800	1950	646	648			1φ 100V	0.37/0.375	0.509/0.509	165	ステンレス	1,962,400
KGRD-152PDX	1490	800	1950	646	648			3φ 200V	0.37/0.385	0.509/0.509	170	ステンレス	2,009,700
KGRN-152PX	1490	650	1950	502	504			1φ 100V	0.37/0.375	0.509/0.509	150	ステンレス	1,887,600
KGRN-152PDX	1490	650	1950	502	504			3φ 200V	0.37/0.385	0.509/0.509	155	ステンレス	1,906,300
KGRD-1562PDX	1490	800	1950	503	786			3φ 200V	0.385/0.4	0.518/0.518	170	ステンレス	2,030,600
KGRD-151PX-F	1490	800	1950	310	993			1φ 100V	0.36/0.365	0.513/0.513	165	ステンレス	1,991,000
KGRN-151PX-F	1490	650	1950	218	735			1φ 100V	0.36/0.365	0.513/0.513	150	ステンレス	1,959,100

#### ■ 間口1790mmタイプ

KGRD-182PX	1790	800	1950	503	1088	-20℃以下	-5℃ ~ +10℃	1φ 100V	0.39/0.39	0.524/0.524	185	ステンレス	2,178,000
KGRN-182PX	1790	650	1950	390	845			1φ 100V	0.39/0.39	0.524/0.524	170	ステンレス	1,982,200
KGRD-182PDX	1790	800	1950	503	1088			3φ 200V	0.41/0.43	0.524/0.524	185	ステンレス	2,211,000
KGRN-182PDX	1790	650	1950	390	845			3φ 200V	0.41/0.43	0.524/0.524	170	ステンレス	2,044,900
KGRD-182PX-L	1790	800	1950	503	1088			1φ 100V	0.4/0.4	0.524/0.524	190	ステンレス	2,261,600
KGRD-182PDX-L	1790	800	1950	503	1088			3φ 200V	0.405/0.42	0.524/0.524	190	ステンレス	2,336,400
KGRD-184PDX	1790	800	1950	1082	503			3φ 200V	0.555/0.575	0.767/0.767	205	ステンレス	2,477,200

ホットフーズライン

コールドフーズライン

ベーカリーライン

サブリースライン

サニタリーライン

マスフーズライン

プレパレーションライン

## 冷凍冷蔵庫

### 高効率インバーターコンプレッサなどの採用で省エネ性能を向上

多様な厨房レイアウトに対応するようにラインナップを拡充。厨房の作業効率向上にお役立ち。新設計の冷却ユニットと高効率インバーターコンプレッサの採用に加え、制御方法を見直すことで省エネ性能を向上しました。温度表示部には高輝度白色LEDを採用して認識性を向上。さらに、ピクトグラム表示により直感的にメッセージを伝えます。クリアコートステンレス、抗菌・防カビ対策、清掃性を考慮したハンドルなど、衛生設計も充実。



SRR-LV681C



SRR-LV1561C

#### ■ 間口615mmタイプ

型式	外形寸法 (mm)			内容積 (L)		冷却性能		電源	冷却時消費電力 50/60Hz (kW)	霜取時消費電力 50/60Hz (kW)	本体重量 (kg)	内装	税込価格 (円)
	間口	奥行	高さ	冷凍室	冷蔵室	冷凍室	冷蔵室						
SRR-LV681C	615	800	1950	240	231	-20℃以下	-6℃ ~ +12℃	1 φ 100V	0.194/0.194	0.531/0.531	88	ステンレス	1,378,300
SRR-LV661C	615	650	1950	186	178			1 φ 100V	0.193/0.193	0.53/0.53	81	ステンレス	1,358,500

#### ■ 間口745mmタイプ

SRR-LV781C(L)	745	800	1950	304	294	-20℃以下	-6℃ ~ +12℃	1 φ 100V	0.201/0.201	0.537/0.537	98	ステンレス	1,431,100
SRR-LV761C	745	650	1950	237	227			1 φ 100V	0.199/0.199	0.536/0.536	91	ステンレス	1,421,200

#### ■ 間口900mmタイプ

SRR-LV981CS	900	800	1950	170	568	-20℃以下	-6℃ ~ +12℃	1 φ 100V	0.296/0.296	0.427/0.427	124	ステンレス	1,620,300
SRR-LV961CS	900	650	1950	132	443			1 φ 100V	0.296/0.296	0.427/0.427	116	ステンレス	1,540,000

#### ■ 間口1200mmタイプ

SRR-LV1281CS	1200	800	1950	240	789	-20℃以下	-6℃ ~ +12℃	1 φ 100V	0.336/0.336	0.622/0.622	144	ステンレス	1,656,600
SRR-LV1281C	1200	800	1950	240	788			1 φ 100V	0.343/0.343	0.629/0.629	142	ステンレス	1,601,600
SRR-LV1283CS	1200	800	1950	240	789			3 φ 200V	0.335/0.335	0.621/0.621	144	ステンレス	1,684,100
SRR-LV1261CS	1200	650	1950	186	617			1 φ 100V	0.336/0.336	0.622/0.622	133	ステンレス	1,629,100
SRR-LV1281C2	1200	800	1950	508	508			1 φ 100V	0.32/0.32	0.605/0.605	139	ステンレス	1,784,200
SRR-LV1283C2	1200	800	1950	508	508			3 φ 200V	0.32/0.32	0.605/0.605	139	ステンレス	1,804,000
SRR-LV1261C2	1200	650	1950	396	396	1 φ 100V	0.32/0.32	0.605/0.605	128	ステンレス	1,654,400		

#### ■ 間口1460mmタイプ

SRR-LV1581CS	1460	800	1950	304	982	-20℃以下	-6℃ ~ +12℃	1 φ 100V	0.366/0.366	0.631/0.631	159	ステンレス	1,931,600
SRR-LV1581C	1460	800	1950	304	980			1 φ 100V	0.373/0.373	0.638/0.638	157	ステンレス	1,882,100
SRR-LV1583CS	1460	800	1950	304	982			3 φ 200V	0.366/0.366	0.631/0.631	159	ステンレス	1,973,400
SRR-LV1561CS	1460	650	1950	236	768			1 φ 100V	0.366/0.366	0.631/0.631	148	ステンレス	1,900,800
SRR-LV1581C2	1460	800	1950	640	640			1 φ 100V	0.35/0.35	0.615/0.615	154	ステンレス	1,933,800
SRR-LV1583C2	1460	800	1950	640	640			3 φ 200V	0.35/0.35	0.615/0.615	154	ステンレス	1,955,800
SRR-LV1561C2	1460	650	1950	500	500	1 φ 100V	0.35/0.35	0.615/0.615	143	ステンレス	1,810,600		

#### ■ 間口1785mmタイプ

SRR-LV1881C2	1785	800	1950	509	1095	-20℃以下	-6℃ ~ +12℃	1 φ 100V	0.353/0.353	0.653/0.653	186	ステンレス	2,112,000
SRR-LV1883C2	1785	800	1950	509	1095			3 φ 200V	0.352/0.352	0.651/0.651	186	ステンレス	2,130,700
SRR-LV1883C4	1785	800	1950	1087	509			3 φ 200V	0.468/0.468	0.843/0.843	190	ステンレス	2,465,100
SRR-LV1861C2	1785	650	1950	397	856			1 φ 100V	0.353/0.353	0.653/0.653	167	ステンレス	1,912,900
SRR-LV1863C4	1785	650	1950	848	397			3 φ 200V	0.468/0.468	0.843/0.843	171	ステンレス	2,272,600

※Lタイプは左開き仕様、Sタイプはセンターフリー仕様です。

# 冷凍・冷蔵保管用機器 **コールドフーズライン**

## 冷凍冷蔵庫

### 信頼の冷却技術と耐久性、先進の高精度温度管理で多彩なニーズに対応

使いやすさにこだわり、冷却ダクトの薄型化による庫内容量のアップや、マイコン制御による確実な庫内温度管理など、操作性を一段と向上。多彩なニーズにお応えします。省エネ効果の高いインバーター制御搭載モデルもご用意しております。



HRF-90A-1

#### ■ 間口625mmタイプ

型式	外形寸法 (mm)			内容積 (L)		冷却性能		電源	冷却時消費電力 50/60Hz (kW)	箱取時消費電力 50/60Hz (kW)	本体重量 (kg)	内装	税込価格(円)
	間口	奥行	高さ	冷凍室	冷蔵室	冷凍室	冷蔵室						
HRF-63LAT-ED	625	650	1910	176	172	-20℃以下	0℃ ~ +12℃	1 φ 100V	0.271/0.271	0.267/0.267	92	ステンレス	1,084,600
HRF-63LA-ED	625	800	1910	228	225		+12℃	1 φ 100V	0.271/0.271	0.267/0.267	99	ステンレス	1,107,700
HRF-63AT-1-ED(※)	625	650	1910	176	172		-6℃ ~ +12℃	1 φ 100V	0.201/0.196	0.414/0.414	86	ステンレス	1,277,100
HRF-63A-1-ED(※)	625	800	1910	228	225		+12℃	1 φ 100V	0.201/0.196	0.414/0.414	93	ステンレス	1,302,400

#### ■ 間口750mmタイプ

HRF-75LAT	750	650	1910	223	214	-20℃以下	0℃ ~ +12℃	1 φ 100V	0.275/0.275	0.271/0.271	99	ステンレス	1,189,100
HRF-75LA	750	800	1910	288	279		+12℃	1 φ 100V	0.275/0.275	0.271/0.271	107	ステンレス	1,218,800
HRF-75AT-1(※)	750	650	1910	223	214		-6℃ ~ +12℃	1 φ 100V	0.205/0.2	0.418/0.418	93	ステンレス	1,400,300
HRF-75A-1(※)	750	800	1910	288	279		+12℃	1 φ 100V	0.205/0.2	0.418/0.418	101	ステンレス	1,434,400

#### ■ 間口900mmタイプ

HRF-90LAFT	900	650	1910	272	272	-20℃以下	0℃ ~ +12℃	1 φ 100V	0.332/0.332	0.219/0.219	116	ステンレス	1,305,700
HRF-90LAT	900	650	1910	126	424			1 φ 100V	0.313/0.313	0.2/0.2	119	ステンレス	1,234,200
HRF-90LA	900	800	1910	163	545			1 φ 100V	0.313/0.313	0.2/0.2	127	ステンレス	1,302,400
HRF-90LAF	900	800	1910	350	350			1 φ 100V	0.332/0.332	0.219/0.219	126	ステンレス	1,412,400
HRF-90AFT-1(※)	900	650	1910	272	272		-6℃ ~ +12℃	1 φ 100V	0.287/0.297	0.389/0.389	117	ステンレス	1,535,600
HRF-90AT-1(※)	900	650	1910	126	424			1 φ 100V	0.264/0.274	0.37/0.37	121	ステンレス	1,450,900
HRF-90A-1(※)	900	800	1910	163	545			1 φ 100V	0.269/0.279	0.37/0.37	127	ステンレス	1,532,300
HRF-90AF-1(※)	900	800	1910	350	350			1 φ 100V	0.287/0.297	0.389/0.389	127	ステンレス	1,662,100

#### ■ 間口1200mmタイプ

HRF-120LAFT	1200	650	1910	383	383	-20℃以下	0℃ ~ +12℃	1 φ 100V	0.475/0.505	0.389/0.389	138	ステンレス	1,434,400	
HRF-120LAFT3	1200	650	1910	383	383			3 φ 200V	0.485/0.545	0.389/0.389	138	ステンレス	1,434,400	
HRF-120LAT	1200	650	1910	177	589			1 φ 100V	0.347/0.362	0.274/0.274	135	ステンレス	1,283,700	
HRF-120LA	1200	800	1910	229	757			1 φ 100V	0.347/0.362	0.274/0.274	144	ステンレス	1,351,900	
HRF-120LAF	1200	800	1910	492	492			1 φ 100V	0.457/0.505	0.389/0.389	148	ステンレス	1,516,900	
HRF-120LAF3	1200	800	1910	492	492			3 φ 200V	0.485/0.545	0.389/0.389	148	ステンレス	1,516,900	
HRF-120AFT-1(※)	1200	650	1910	383	383			-6℃ ~ +12℃	1 φ 100V	0.34/0.35	0.639/0.639	135	ステンレス	1,685,200
HRF-120AFT3-1(※)	1200	650	1910	383	383				3 φ 200V	0.355/0.37	0.639/0.639	137	ステンレス	1,685,200
HRF-120AT-1(※)	1200	650	1910	177	589		1 φ 100V		0.318/0.328	0.594/0.594	136	ステンレス	1,509,200	
HRF-120A-1(※)	1200	800	1910	229	757		1 φ 100V		0.318/0.328	0.594/0.594	145	ステンレス	1,588,400	
HRF-120AF-1(※)	1200	800	1910	492	492		1 φ 100V		0.34/0.35	0.639/0.639	145	ステンレス	1,785,300	
HRF-120AF3-1(※)	1200	800	1910	492	492		3 φ 200V		0.355/0.37	0.639/0.639	147	ステンレス	1,785,300	

#### ■ 間口1500mmタイプ

HRF-150LAFT	1500	650	1910	499	500	-20℃以下	0℃ ~ +12℃	1 φ 100V	0.481/0.511	0.396/0.396	156	ステンレス	1,568,600	
HRF-150LAFT3	1500	650	1910	499	500			3 φ 200V	0.491/0.551	0.396/0.396	156	ステンレス	1,568,600	
HRF-150LAT	1500	650	1910	233	761			1 φ 100V	0.352/0.362	0.282/0.282	154	ステンレス	1,519,100	
HRF-150LA	1500	800	1910	300	976			1 φ 100V	0.352/0.362	0.282/0.282	165	ステンレス	1,552,100	
HRF-150LAF	1500	800	1910	640	640			1 φ 100V	0.481/0.511	0.396/0.396	167	ステンレス	1,603,800	
HRF-150LAF3	1500	800	1910	640	640			3 φ 200V	0.491/0.551	0.396/0.396	167	ステンレス	1,603,800	
HRF-150AFT-1(※)	1500	650	1910	499	500			-6℃ ~ +12℃	1 φ 100V	0.346/0.356	0.645/0.645	153	ステンレス	1,845,800
HRF-150AFT3-1(※)	1500	650	1910	499	500				3 φ 200V	0.361/0.376	0.645/0.645	155	ステンレス	1,854,800
HRF-150AT-1(※)	1500	650	1910	233	761		1 φ 100V		0.323/0.333	0.599/0.599	154	ステンレス	1,786,400	
HRF-150A-1(※)	1500	800	1910	300	976		1 φ 100V		0.323/0.333	0.599/0.599	165	ステンレス	1,827,100	
HRF-150AF-1(※)	1500	800	1910	640	640		1 φ 100V		0.346/0.356	0.645/0.645	164	ステンレス	1,885,400	
HRF-150AF3-1(※)	1500	800	1910	640	640		3 φ 200V		0.361/0.376	0.645/0.645	166	ステンレス	1,885,400	

#### ■ 間口1800mmタイプ

HRF-180LAFT	1800	650	1910	383	819	-20℃以下	0℃ ~ +12℃	1 φ 100V	0.483/0.513	0.397/0.397	171	ステンレス	1,613,700	
HRF-180LAFT3	1800	650	1910	383	819			3 φ 200V	0.493/0.553	0.397/0.397	172	ステンレス	1,613,700	
HRF-180LAF	1800	800	1910	492	1049			1 φ 100V	0.483/0.513	0.397/0.397	185	ステンレス	1,811,700	
HRF-180LAF3	1800	800	1910	492	1049			3 φ 200V	0.493/0.553	0.397/0.397	186	ステンレス	1,811,700	
HRF-180AFT-1(※)	1800	650	1910	383	819			-6℃ ~ +12℃	1 φ 100V	0.348/0.358	0.647/0.647	170	ステンレス	1,898,600
HRF-180AFT3-1(※)	1800	650	1910	383	819				3 φ 200V	0.363/0.378	0.647/0.647	172	ステンレス	1,898,600
HRF-180AT-1(※)	1800	800	1910	492	1049		1 φ 100V		0.348/0.358	0.647/0.647	184	ステンレス	2,129,600	
HRF-180AF-1(※)	1800	800	1910	492	1049		1 φ 100V		0.348/0.358	0.647/0.647	184	ステンレス	2,129,600	
HRF-180AF3-1(※)	1800	800	1910	492	1049		3 φ 200V		0.363/0.378	0.647/0.647	186	ステンレス	2,129,600	

(※)インバーター制御搭載モデルになります。

ホットフーズライン

コールドフーズライン

ベーカーズライン

サブリースライン

サニタリーライン

マスフーズライン

プレパレーションライン

# COLD FOODS LINE

## パススルー 冷蔵庫

### 食材の先入れ・先出しが可能なパススルータイプ

両面扉のため、食材の流れを一方通行にすることができ、よりシビアな衛生管理を実現できます。また、清掃も容易に行え、作業効率の向上に貢献します。



KGPD-060RX-G



KGPD-120RX-G



KGPD-180RX-G

型式	外形寸法 (mm)			内容積 (L)		冷却性能		電源	冷却時消費電力 50/60Hz (kW)	箱取時消費電力 50/60Hz (kW)	本体重量 (kg)	内装	税込価格 (円)
	間口	奥行	高さ	冷凍室	冷蔵室	冷凍室	冷蔵室						
KGPD-060RX-G	610	840	1950	-	429	-	-	1 φ 100V	0.355/0.365	0.268/0.268	115	ステンレス	1,701,700
KGPD-080RX-G	755	840	1950	-	583	-	-	1 φ 100V	0.36/0.37	0.274/0.274	130	ステンレス	1,841,400
KGPD-090RX-F-G	900	840	1950	-	734	-	-	1 φ 100V	0.46/0.47	0.374/0.374	165	ステンレス	2,198,900
KGPD-120RX-G	1200	840	1950	-	957	-	0℃ ~ +10℃	1 φ 100V	0.42/0.45	0.331/0.331	175	ステンレス	2,358,400
KGPD-120DX-G	1200	840	1950	-	957	-	-	3 φ 200V	0.42/0.45	0.331/0.331	175	ステンレス	2,374,900
KGPD-150DX-G	1490	840	1950	-	1259	-	-	3 φ 200V	0.71/0.71	0.558/0.558	230	ステンレス	2,603,700
KGPD-180DX-G	1790	840	1950	-	1484	-	-	3 φ 200V	0.79/0.79	0.609/0.609	265	ステンレス	3,284,600

※Fタイプはセンターフリー仕様です。



SRR-KP781D



SRR-KP1281D

型式	外形寸法 (mm)			内容積 (L)		冷却性能		電源	冷却時消費電力 50/60Hz (kW)	箱取時消費電力 50/60Hz (kW)	本体重量 (kg)	内装	税込価格 (円)
	間口	奥行	高さ	冷凍室	冷蔵室	冷凍室	冷蔵室						
SRR-KP781D	745	850	1950	-	696	-	-	1 φ 100V	0.267/0.267	0.352/0.352	116	ステンレス	2,030,600
SRR-KP783D	745	850	1950	-	696	-	-	3 φ 200V	0.269/0.269	0.352/0.352	116	ステンレス	2,068,000
SRR-KP1281D	1200	850	1950	-	1180	-	-6℃ ~ +12℃	1 φ 100V	0.373/0.373	0.419/0.419	165	ステンレス	2,876,500
SRR-KP1283D	1200	850	1950	-	1180	-	-	3 φ 200V	0.37/0.37	0.413/0.413	165	ステンレス	2,919,400
SRR-KP1581D	1460	850	1950	-	1458	-	-	1 φ 100V	0.488/0.488	0.726/0.726	199	ステンレス	3,274,700
SRR-KP1583D	1460	850	1950	-	1458	-	-	3 φ 200V	0.495/0.495	0.723/0.723	199	ステンレス	3,328,600
SRR-KP1883D	1785	850	1950	-	1798	-	-	3 φ 200V	0.547/0.547	0.774/0.774	239	ステンレス	4,147,000

※SRR-KP1583DとSRR-KP1883Dは受注生産になります。

ホットフーズライン

コールドフーズライン

ベーカリーライン

サービスマシンライン

サニタリーライン

マスフーズライン

プレパレーションライン

# 冷凍・冷蔵保管用機器 **コールドフーズライン**

## パススルー 冷凍庫

### 食材の先入れ・先出しが可能なパススルータイプ

両面扉のため、食材の流れを一方通行にすることができ、よりシビアな衛生管理を実現できます。また、清掃も容易に行え、作業効率の向上に貢献します。



KGPD-062FX



KGPD-082FDX

型式	外形寸法 (mm)			内容積 (L)		冷却性能		電源	冷却時消費電力 50/60Hz (kW)	霜取時消費電力 50/60Hz (kW)	本体重量 (kg)	内装	税込価格 (円)
	間口	奥行	高さ	冷凍室	冷蔵室	冷凍室	冷蔵室						
KGPD-062FX	610	840	1950	525	-	-	-	1 φ 100V	0.275/0.28	0.303/0.303	105	ステンレス	1,797,400
KGPD-082FDX	755	840	1950	677	-	-20℃以下	-	3 φ 200V	0.345/0.34	0.309/0.309	120	ステンレス	2,071,300
KGPD-124FDX	1200	840	1950	1127	-	-	-	3 φ 200V	0.66/0.665	0.615/0.615	180	ステンレス	2,649,900



SRF-KP783



SRF-KP1283

型式	外形寸法 (mm)			内容積 (L)		冷却性能		電源	冷却時消費電力 50/60Hz (kW)	霜取時消費電力 50/60Hz (kW)	本体重量 (kg)	内装	税込価格 (円)
	間口	奥行	高さ	冷凍室	冷蔵室	冷凍室	冷蔵室						
SRF-KP683	615	850	1950	533	-	-	-	3 φ 200V	0.272/0.272	0.356/0.356	93	ステンレス	2,096,600
SRF-KP783	745	850	1950	670	-	-	-	3 φ 200V	0.282/0.282	0.365/0.365	102	ステンレス	2,209,900
SRF-KP983	900	850	1950	822	-	-20℃以下	-	3 φ 200V	0.331/0.331	0.414/0.414	116	ステンレス	2,781,900
SRF-KP1283	1200	850	1950	1128	-	-	-	3 φ 200V	0.632/0.632	0.726/0.726	159	ステンレス	3,060,200
SRF-KP1583	1460	850	1950	1402	-	-	-	3 φ 200V	0.671/0.671	0.75/0.75	180	ステンレス	3,390,200

※受注生産になります。

ホットフーズライン

コールドフーズライン

ベーカースライン

サービスライン

サニタリーライン

マスフーズライン

プレパレーションライン

## パススルー 冷凍冷蔵庫

### 食材の先入れ・先出しが可能なパススルータイプ

両面扉のため、食材の流れを一方通行にすることができ、よりシビアな衛生管理を実現できます。また、清掃も容易に行え、作業効率の向上に貢献します。



KGPD-121PX

型式	外形寸法 (mm)			内容積 (L)		冷却性能		電源	冷却時消費電力 50/60Hz (kW)	霜取時消費電力 50/60Hz (kW)	本体重量 (kg)	内装	税込価格 (円)
	間口	奥行	高さ	冷凍室	冷蔵室	冷凍室	冷蔵室						
KGPD-121PX	1200	840	1950	250	779	-20℃以下	-5℃ ~ +10℃	1 φ 100V	0.62/0.645	0.554/0.554	180	ステンレス	2,659,800
KGPD-122PX	1200	840	1950	525	525			1 φ 100V	0.58/0.605	0.563/0.563	185	ステンレス	2,984,300

## 高湿度恒温庫 (エアダクト壁面冷却方式)

### 庫内ファンが、湿度ムラを最小限に

庫内湿度を 90%以上に保ちながら、自然対流で湿度ムラも最小限に止めます。中柱のないセンターフリータイプもラインアップしており、大きな食材にも対応します。



KGVD-120WM3-F



KGVD-150WM3-F



KGVD-180WM3-F

型式	外形寸法 (mm)			内容積 (L)		冷却性能		電源	冷却時消費電力 50/60Hz (kW)	霜取時消費電力 50/60Hz (kW)	本体重量 (kg)	内装	税込価格 (円)
	間口	奥行	高さ	冷凍室	冷蔵室	冷凍室	冷蔵室						
KGVD-120WM3-F	1200	800	1950	-	945	-	-5℃ ~ +15℃	1 φ 100V	0.41/0.425	0.51/0.51	155	ステンレス	1,729,200
KGVD-150WM3-F	1490	800	1950	-	1204	-		1 φ 100V	0.47/0.485	0.58/0.58	180	ステンレス	1,921,700
KGVD-180WM3	1790	800	1950	-	1468	-		1 φ 100V	0.5/0.515	0.592/0.592	205	ステンレス	2,124,100

※Fタイプはセンターフリー仕様です。



# 冷凍・冷蔵保管用機器 **コールドフーズライン**

ホットフーズライン

## 超鮮度高湿庫 (壁面蓄冷体方式)

### 壁面冷却が高レベルの保存を実現

蓄冷体仕様のため、冷却壁面の温度差が極めて少なく、乾燥や変色を高いレベルで防ぎます。庫内はほとんど無風状態なので、菌の移動、食材の酸化防止にも優れています。庫内湿度は90%以上、薄型もラインアップしております。

型式	外形寸法 (mm)			内容積 (L)		冷却性能		電源	冷却時消費電力 50/60Hz (kW)	霜取時消費電力 50/60Hz (kW)	本体重量 (kg)	内装	税込価格 (円)
	間口	奥行	高さ	冷凍室	冷蔵室	冷凍室	冷蔵室						
KGQD-060WM3	610	800	1950	-	A室 245 B室 240	-	-	1φ100V	0.33/0.345	-	115	ステンレス	1,129,700
KGQD-120WM3	1200	800	1950	-	A室 245 B室 240 C室 245 D室 240	-	-5℃ ~ +15℃	1φ100V	0.665/0.7	-	215	ステンレス	1,960,200
KGQN-060WM3	610	650	1950	-	A室 191 B室 187	-	-	1φ100V	0.33/0.345	-	105	ステンレス	1,085,700
KGQN-120WM3	1200	650	1950	-	A室 191 B室 187 C室 191 D室 187	-	-	1φ100V	0.665/0.7	-	190	ステンレス	1,883,200



KGQD-060WM3

KGQD-120WM3

コールドフーズライン

## フレッシュキューブ

### 組み合わせてさらに使い勝手の良いフレッシュキューブ

庫内ファンを使わず、壁面冷却による3面冷却方式。同サイズ・デザインの冷凍庫と連携させれば、冷凍から解凍・熟成までを効率的に行えます。庫内は湿度90%以上をキープします。



KGFD-080W

ベーカリーライン

型式	外形寸法 (mm)			内容積 (L)		冷却性能		電源	冷却時消費電力 50/60Hz (kW)	霜取時消費電力 50/60Hz (kW)	本体重量 (kg)	内装	税込価格 (円)
	間口	奥行	高さ	冷凍室	冷蔵室	冷凍室	冷蔵室						
KGFD-080W	770	800	850	-	236	-	-5℃ ~ +15℃	1 φ 100V	0.125/0.145	-	75	ステンレス	667,700
KGFN-080W	770	650	850	-	184	-	-	1 φ 100V	0.125/0.145	-	60	ステンレス	640,200

サブビスライン

## フレッシュキャリー

### 衛生的で機能的な動く冷蔵庫

独自の壁面冷却方式で、約2時間の保冷効果を実現。蓄冷体仕様なら、約8時間の保冷効果を可能にします。蓄冷体は製品搬入後でも取付可能です (オプション)。



FCM-731RS6-T

サニタリーライン

型式	外形寸法 (mm)			内容積 (L)		冷却性能		電源	冷却時消費電力 50/60Hz (kW)	霜取時消費電力 50/60Hz (kW)	本体重量 (kg)	内装	税込価格 (円)
	間口	奥行	高さ	冷凍室	冷蔵室	冷凍室	冷蔵室						
FCM-731RS6-T	720	855	1815	-	500	-	-	1 φ 100V	0.177/0.18	-	155	ステンレス	1,119,800
FCM-731RS6-TK	720	855	1815	-	500	-	-5℃ ~ +10℃	1 φ 100V	0.177/0.18	-	165	ステンレス	1,200,100
FCM-732RS6-T	720	855	1815	-	500	-	-	1 φ 100V	0.177/0.18	-	155	ステンレス	1,205,600
FCM-732RS6-TK	720	855	1815	-	500	-	-	1 φ 100V	0.177/0.18	-	165	ステンレス	1,284,800

マスフーズライン

## 急速凍結庫

### 生鮮食材や加工済食品、麺類の急速凍結に

庫内空気循環ファンにより、冷却速度の向上と庫内温度のムラを解消。食材の鮮度をそのままに、スピーディーな凍結を実現します。



KGFB-092FMD1-N

プレパレーションライン

型式	外形寸法 (mm)			内容積 (L)		冷却性能		電源	冷却時消費電力 50/60Hz (kW)	霜取時消費電力 50/60Hz (kW)	本体重量 (kg)	内装	税込価格 (円)
	間口	奥行	高さ	冷凍室	冷蔵室	冷凍室	冷蔵室						
KGFB-092FMD1-T	900	850	2030	590	-	-40℃ ~ -20℃	-	3 φ 200V	1.05/1.156	1.395/1.395	185	ステンレス	3,182,300
KGFB-092FMD1-N	900	850	2030	590	-	-	-	3 φ 200V	1.05/1.156	1.45/1.45	160	ステンレス	2,866,600

## 冷蔵コールドテーブル

### 豊富なラインアップで、各厨房スペースに対応

ワークテーブルの下をコールドストックカーとして利用できるコールドテーブル。業界初となる庫内ファンモーターのDC電源化を実現。エネルギー変換効率の良いDCファンを使用することで、省エネルギー化を実現し、消費電力は約10～30%ダウン。省エネを徹底追求しました。温度コントロールの精度、機能性に加え、耐蝕性、耐久性にも優れます。表示は見やすいデジタルパネルを採用し、内装はステンレス鋼板を使用しております。薄型もラインアップしており、200V仕様・水冷仕様にも対応が可能です。



KLRC-090RX



KLRC-120RX

#### ■ 間口755mmタイプ

型式	外形寸法 (mm)			内容積 (L)		冷却性能		電源	冷却時消費電力 (kW)	箱取時消費電力 (kW)	本体重量 (kg)	内装	税込価格 (円)
	間口	奥行	高さ	冷凍室	冷蔵室	冷凍室	冷蔵室						
KLRC-080RX	755	600	800	-	111	-	-5℃ ~ +10℃	1φ 100V	0.1	0.234	55	ステンレス	776,600
KLRW-080RX	755	750	800	-	147	-	-5℃ ~ +10℃	1φ 100V	0.105	0.234	60	ステンレス	871,200

#### ■ 間口900mmタイプ

KLRC-090RX	900	600	800	-	154	-	-5℃ ~ +10℃	1φ 100V	0.105	0.236	60	ステンレス	788,700
KLRW-090RX	900	750	800	-	202	-	-5℃ ~ +10℃	1φ 100V	0.11	0.236	65	ステンレス	913,000

#### ■ 間口1200mmタイプ

KLRC-120RX	1200	600	800	-	239	-	-5℃ ~ +10℃	1φ 100V	0.125	0.251	70	ステンレス	903,100
KLRC-120RX-F	1200	600	800	-	241	-		1φ 100V	0.135	0.257	70	ステンレス	918,500
KLRC-120RX-R	1200	600	800	-	239	-		1φ 100V	0.125	0.251	70	ステンレス	946,000
KLRW-120RX	1200	750	800	-	315	-		1φ 100V	0.13	0.251	80	ステンレス	1,035,100
KLRW-120RX-F	1200	750	800	-	316	-		1φ 100V	0.14	0.257	80	ステンレス	1,080,200
KLRW-120RX-R	1200	750	800	-	315	-		1φ 100V	0.13	0.251	80	ステンレス	1,093,400

#### ■ 間口1500mmタイプ

KLRC-150RX	1500	600	800	-	327	-	-5℃ ~ +10℃	1φ 100V	0.14	0.255	80	ステンレス	970,200
KLRC-150RX-F	1500	600	800	-	329	-		1φ 100V	0.15	0.262	80	ステンレス	1,012,000
KLRC-150RX-R	1500	600	800	-	327	-		1φ 100V	0.14	0.255	80	ステンレス	1,028,500
KLRC-150RX-E	1500	600	800	-	325	-		1φ 100V	0.155	0.266	80	ステンレス	1,113,200
KLRW-150RX	1500	750	800	-	429	-		1φ 100V	0.145	0.255	85	ステンレス	1,092,300
KLRW-150RX-F	1500	750	800	-	431	-		1φ 100V	0.155	0.262	85	ステンレス	1,133,000
KLRW-150RX-R	1500	750	800	-	429	-		1φ 100V	0.145	0.255	85	ステンレス	1,158,300

#### ■ 間口1800mmタイプ

KLRC-180RX	1800	600	800	-	413	-	-5℃ ~ +10℃	1φ 100V	0.16	0.27	95	ステンレス	1,142,900
KLRC-180RX-F	1800	600	800	-	414	-		1φ 100V	0.165	0.276	95	ステンレス	1,210,000
KLRC-180RX-R	1800	600	800	-	413	-		1φ 100V	0.16	0.27	95	ステンレス	1,210,000
KLRW-180RX	1800	750	800	-	542	-		1φ 100V	0.165	0.27	105	ステンレス	1,195,700
KLRW-180RX-F	1800	750	800	-	543	-		1φ 100V	0.17	0.276	105	ステンレス	1,291,400
KLRW-180RX-R	1800	750	800	-	542	-		1φ 100V	0.165	0.27	105	ステンレス	1,259,500

#### ■ 間口2100mmタイプ

KLRC-210RX	2100	600	800	-	500	-	-5℃ ~ +10℃	1φ 100V	0.165	0.274	105	ステンレス	1,170,400
KLRC-210RX-R	2100	600	800	-	500	-		1φ 100V	0.165	0.274	105	ステンレス	1,255,100
KLRW-210RX	2100	750	800	-	656	-		1φ 100V	0.17	0.274	115	ステンレス	1,304,600

※Fタイプはセンターフリー仕様です。

## 冷蔵コールドテーブル

### 高効率インバーターコンプレッサなどの採用で省エネ性能を向上

作業台の下をコールドストックスペースとして使えるコールドテーブル。高効率インバーターコンプレッサの採用に加え、制御方法を見直すことで、省エネ性能を向上しました。温度表示部には高輝度白色LEDを採用して認識性を向上。さらに、ピクトグラム表示により直感的にメッセージを伝えます。クリアコートステンレス、抗菌・防カビ対策、清掃性を考慮したハンドルなど、衛生設計も充実。



SUR-G641A



SUR-LV1261S

#### ■ 間口600mmタイプ

型式	外形寸法 (mm)			内容積 (L)		冷却性能		電源	冷却時消費電力 50/60Hz (kW)	霜取時消費電力 50/60Hz (kW)	本体重量 (kg)	内装	税込価格 (円)
	間口	奥行	高さ	冷凍室	冷蔵室	冷凍室	冷蔵室						
SUR-G641A	600	450	800	-	69	-	-6℃ ~ +12℃	1 φ 100V	0.13/0.128	0.146/0.146	43	樹脂	524,700

#### ■ 間口800mmタイプ

SUR-UT871LB1	800	750	800	-	209	-	-6℃ ~ +12℃	1 φ 100V	0.97/0.101	0.127/0.127	56	ステンレス	953,700
SUR-UT861LB1	800	600	800	-	160	-	-6℃ ~ +12℃	1 φ 100V	0.95/0.99	0.127/0.127	50	ステンレス	900,900

#### ■ 間口1200mmタイプ

SUR-LV1271S	1200	750	800	-	317	-	-6℃ ~ +12℃	1 φ 100V	0.135/0.135	0.151/0.151	71	ステンレス	1,081,300
SUR-LV1271S-R	1200	750	800	-	317	-		1 φ 100V	0.135/0.135	0.151/0.151	71	ステンレス	1,081,300
SUR-LV1261S	1200	600	800	-	241	-		1 φ 100V	0.135/0.135	0.151/0.151	65	ステンレス	877,800
SUR-LV1261S-R	1200	600	800	-	241	-		1 φ 100V	0.135/0.135	0.151/0.151	65	ステンレス	877,800

#### ■ 間口1500mmタイプ

SUR-LV1571S	1500	750	800	-	433	-	-6℃ ~ +12℃	1 φ 100V	0.139/0.139	0.156/0.156	77	ステンレス	1,145,100
SUR-LV1571S-R	1500	750	800	-	433	-		1 φ 100V	0.139/0.139	0.156/0.156	77	ステンレス	1,145,100
SUR-LV1561S	1500	600	800	-	330	-		1 φ 100V	0.139/0.139	0.156/0.156	71	ステンレス	974,600
SUR-LV1561S-R	1500	600	800	-	330	-		1 φ 100V	0.139/0.139	0.156/0.156	71	ステンレス	974,600

#### ■ 間口1800mmタイプ

SUR-LV1871S	1800	750	800	-	547	-	-6℃ ~ +12℃	1 φ 100V	0.158/0.158	0.174/0.174	91	ステンレス	1,240,800
SUR-LV1871S-R	1800	750	800	-	547	-		1 φ 100V	0.158/0.158	0.174/0.174	91	ステンレス	1,240,800
SUR-LV1861S	1800	600	800	-	416	-		1 φ 100V	0.158/0.158	0.174/0.174	85	ステンレス	1,133,000
SUR-LV1861S-R	1800	600	800	-	416	-		1 φ 100V	0.158/0.158	0.174/0.174	85	ステンレス	1,133,000

#### ■ 間口2100mmタイプ

SUR-LV2171S	2100	750	800	-	663	-	-6℃ ~ +12℃	1 φ 100V	0.162/0.162	0.178/0.178	106	ステンレス	1,364,000
SUR-LV2171S-R	2100	750	800	-	663	-		1 φ 100V	0.162/0.162	0.178/0.178	106	ステンレス	1,364,000
SUR-LV2161S	2100	600	800	-	505	-		1 φ 100V	0.162/0.162	0.178/0.178	93	ステンレス	1,173,700
SUR-LV2161S-R	2100	600	800	-	505	-		1 φ 100V	0.162/0.162	0.178/0.178	93	ステンレス	1,173,700

※Lタイプは左開き仕様、Rタイプは右ユニット仕様、Sタイプはセンターフリー仕様です。

## 冷蔵コールド テーブル

### 新型マイコンによる省エネ制御でランニングコスト削減に貢献

従来、連続運転していた冷氣循環ファンや前面枠露付防止ヒーターを間欠運転にし、新型マイコンによる省エネ制御で、ランニングコスト削減を実現。中柱がなく大皿料理などの出し入れがスムーズなワイドスルータイプなど、豊富なラインアップで多様なニーズにお応えします。



RT-120SNG-1

#### ■ 間口1200mmタイプ

型式	外形寸法 (mm)			内容積 (L)		冷却性能		電源	冷却時消費電力 50/60Hz (kW)	霜取時消費電力 50/60Hz (kW)	本体重量 (kg)	内装	税込価格 (円)
	間口	奥行	高さ	冷凍室	冷蔵室	冷凍室	冷蔵室						
RT-120SNG-1	1200	600	800	-	243	-	-6℃ ~ +12℃	1 φ 100V	0.14/0.14	0.325/0.325	68	ステンレス	856,900
RT-120SNG-1-ML	1200	600	800	-	245	-		1 φ 100V	0.143/0.143	0.328/0.328	69	ステンレス	904,200
RT-120SNG-1-R	1200	600	800	-	243	-		1 φ 100V	0.14/0.14	0.325/0.325	68	ステンレス	856,900
RT-120SNG-1-RML	1200	600	800	-	245	-		1 φ 100V	0.143/0.143	0.328/0.328	69	ステンレス	904,200
RT-120SDG-1	1200	750	800	-	319	-		1 φ 100V	0.14/0.14	0.325/0.325	74	ステンレス	1,012,000
RT-120SDG-1-ML	1200	750	800	-	321	-		1 φ 100V	0.148/0.148	0.328/0.328	75	ステンレス	1,059,300
RT-120SDG-1-R	1200	750	800	-	319	-		1 φ 100V	0.14/0.14	0.325/0.325	74	ステンレス	1,012,000
RT-120SDG-1-RML	1200	750	800	-	321	-		1 φ 100V	0.148/0.148	0.328/0.328	75	ステンレス	1,059,300

#### ■ 間口1500mmタイプ

RT-150SNG-1	1500	600	800	-	333	-	-6℃ ~ +12℃	1 φ 100V	0.144/0.144	0.329/0.329	76	ステンレス	927,300
RT-150SNG-1-ML	1500	600	800	-	335	-		1 φ 100V	0.146/0.146	0.331/0.331	78	ステンレス	974,600
RT-150SNG-1-R	1500	600	800	-	333	-		1 φ 100V	0.144/0.144	0.329/0.329	76	ステンレス	927,300
RT-150SNG-1-RML	1500	600	800	-	335	-		1 φ 100V	0.146/0.146	0.331/0.331	78	ステンレス	974,600
RT-150SDG-1	1500	750	800	-	436	-		1 φ 100V	0.149/0.149	0.329/0.329	84	ステンレス	1,062,600
RT-150SDG-1-ML	1500	750	800	-	438	-		1 φ 100V	0.151/0.151	0.331/0.331	86	ステンレス	1,109,900
RT-150SDG-1-R	1500	750	800	-	436	-		1 φ 100V	0.149/0.149	0.329/0.329	84	ステンレス	1,062,600
RT-150SDG-1-RML	1500	750	800	-	438	-		1 φ 100V	0.151/0.151	0.331/0.331	86	ステンレス	1,109,900

#### ■ 間口1800mmタイプ

RT-180SNG-1	1800	600	800	-	419	-	-6℃ ~ +12℃	1 φ 100V	0.158/0.158	0.338/0.338	89	ステンレス	1,127,500
RT-180SNG-1-ML	1800	600	800	-	421	-		1 φ 100V	0.166/0.166	0.341/0.341	91	ステンレス	1,174,800
RT-180SNG-1-R	1800	600	800	-	419	-		1 φ 100V	0.158/0.158	0.338/0.338	89	ステンレス	1,127,500
RT-180SNG-1-RML	1800	600	800	-	421	-		1 φ 100V	0.166/0.166	0.341/0.341	91	ステンレス	1,174,800
RT-180SDG-1	1800	750	800	-	549	-		1 φ 100V	0.168/0.168	0.338/0.338	98	ステンレス	1,225,400
RT-180SDG-1-ML	1800	750	800	-	551	-		1 φ 100V	0.171/0.171	0.341/0.341	100	ステンレス	1,272,700
RT-180SDG-1-R	1800	750	800	-	549	-		1 φ 100V	0.168/0.168	0.338/0.338	98	ステンレス	1,225,400
RT-180SDG-1-RML	1800	750	800	-	551	-		1 φ 100V	0.171/0.171	0.341/0.341	100	ステンレス	1,272,700

#### ■ 間口2100mmタイプ

RT-210SNG-1	2100	600	800	-	508	-	-6℃ ~ +12℃	1 φ 100V	0.162/0.162	0.342/0.342	98	ステンレス	1,145,100
RT-210SNG-1-R	2100	600	800	-	508	-		1 φ 100V	0.162/0.162	0.342/0.342	98	ステンレス	1,145,100
RT-210SDG-1	2100	750	800	-	666	-		1 φ 100V	0.172/0.172	0.342/0.342	108	ステンレス	1,322,200
RT-210SDG-1-R	2100	750	800	-	666	-		1 φ 100V	0.172/0.172	0.342/0.342	108	ステンレス	1,322,200

## 冷凍コールドテーブル

### 仕掛かり冷凍食材などのストックに

冷凍の仕掛かり食材の保冷に最適な冷凍コールドテーブル。業界初となる庫内ファンモーターの DC 電源化を実現。エネルギー変換効率の良い DC ファンを使用することで、省エネルギー化を実現し、消費電力は約 10～30%ダウン。省エネを徹底追求しました。温度コントロールの精度、機能性に加え、耐蝕性、耐久性にも優れます。表示は見やすいデジタルパネルを採用。センターフリーの商品なら、大きな食材や料理の出し入れも簡単に行えます。薄型もラインアップしており、200V 仕様・水冷仕様にも対応が可能です。



KLRC-091FX



KLRC-122FX

### ■ 間口755mmタイプ

型式	外形寸法 (mm)			内容積 (L)		冷却性能		電源	冷却時消費電力 (kW)	霜取時消費電力 (kW)	本体重量 (kg)	内装	税込価格 (円)
	間口	奥行	高さ	冷凍室	冷蔵室	冷凍室	冷蔵室						
KLRC-081FX	755	600	800	111	-	-20℃以下	-	1 φ 100V	0.13	0.234	55	ステンレス	1,015,300
KLRW-081FX	755	750	800	147	-	-20℃以下	-	1 φ 100V	0.135	0.234	60	ステンレス	1,113,200

### ■ 間口900mmタイプ

KLRC-091FX	900	600	800	154	-	-20℃以下	-	1 φ 100V	0.135	0.236	60	ステンレス	1,050,500
KLRW-091FX	900	750	800	202	-	-20℃以下	-	1 φ 100V	0.14	0.236	65	ステンレス	1,228,700

### ■ 間口1200mmタイプ

KLRC-122FX	1200	600	800	239	-	-20℃以下	-	1 φ 100V	0.155	0.248	70	ステンレス	1,177,000
KLRC-122FX-F	1200	600	800	241	-	-20℃以下	-	1 φ 100V	0.17	0.257	70	ステンレス	1,201,200
KLRW-122FX	1200	750	800	315	-	-20℃以下	-	1 φ 100V	0.16	0.248	80	ステンレス	1,342,000
KLRW-122FX-F	1200	750	800	316	-	-20℃以下	-	1 φ 100V	0.175	0.257	80	ステンレス	1,371,700

### ■ 間口1500mmタイプ

KLRC-152FX	1500	600	800	327	-	-20℃以下	-	1 φ 100V	0.175	0.252	80	ステンレス	1,228,700
KLRC-152FX-F	1500	600	800	329	-	-20℃以下	-	1 φ 100V	0.19	0.262	80	ステンレス	1,255,100
KLRW-152FX	1500	750	800	429	-	-20℃以下	-	1 φ 100V	0.185	0.252	85	ステンレス	1,461,900
KLRW-152FX-F	1500	750	800	431	-	-20℃以下	-	1 φ 100V	0.195	0.262	85	ステンレス	1,503,700

### ■ 間口1800mmタイプ

KLRC-183FX	1800	600	800	413	-	-20℃以下	-	1 φ 100V	0.205	0.264	95	ステンレス	1,456,400
KLRW-183FX	1800	750	800	542	-	-20℃以下	-	1 φ 100V	0.215	0.264	105	ステンレス	1,603,800

※Fタイプはセンターフリー仕様です。

## 冷凍コールド テーブル

### 高効率インバーターコンプレッサなどの採用で省エネ性能を向上

作業台の下をコールドストックスペースとして使えるコールドテーブル。高効率インバーターコンプレッサの採用に加え、制御方法を見直すことで、省エネ性能を向上しました。温度表示部には高輝度白色LEDを採用して認識性を向上。さらに、ピクトグラム表示により直感的にメッセージを伝えます。クリアコートステンレス、抗菌・防カビ対策、清掃性を考慮したハンドルなど、衛生設計も充実。



SUF-LV1261S



SUF-LV1861S

#### ■ 間口600mmタイプ

型式	外形寸法 (mm)			内容積 (L)		冷却性能		電源	冷却時消費電力 50/60Hz (kW)	霜取時消費電力 50/60Hz (kW)	本体重量 (kg)	内装	税込価格 (円)
	間口	奥行	高さ	冷凍室	冷蔵室	冷凍室	冷蔵室						
SUF-G641B	600	450	800	69	-	-20℃以下	-	1φ 100V	0.132/0.127	0.157/0.157	42	樹脂	580,800

#### ■ 間口890mmタイプ

SUF-LV971	890	750	800	207	-	-20℃以下	-	1φ 100V	0.14/0.14	0.26/0.26	64	ステンレス	1,234,200
SUF-LV961	890	600	800	158	-	-20℃以下	-	1φ 100V	0.14/0.14	0.26/0.26	60	ステンレス	1,045,000

#### ■ 間口1200mmタイプ

SUF-LV1271S	1200	750	800	317	-	-20℃以下	-	1φ 100V	0.162/0.162	0.281/0.281	72	ステンレス	1,507,000
SUF-LV1271S-R	1200	750	800	317	-		-	1φ 100V	0.162/0.162	0.281/0.281	72	ステンレス	1,507,000
SUF-LV1261S	1200	600	800	241	-		-	1φ 100V	0.162/0.162	0.281/0.281	66	ステンレス	1,166,000
SUF-LV1261S-R	1200	600	800	241	-		-	1φ 100V	0.162/0.162	0.281/0.281	66	ステンレス	1,166,000

#### ■ 間口1500mmタイプ

SUF-LV1571S	1500	750	800	433	-	-20℃以下	-	1φ 100V	0.187/0.187	0.284/0.284	78	ステンレス	1,614,800
SUF-LV1571S-R	1500	750	800	433	-		-	1φ 100V	0.187/0.187	0.284/0.284	78	ステンレス	1,614,800
SUF-LV1561S	1500	600	800	330	-		-	1φ 100V	0.187/0.187	0.284/0.284	72	ステンレス	1,255,100
SUF-LV1561S-R	1500	600	800	330	-		-	1φ 100V	0.187/0.187	0.284/0.284	72	ステンレス	1,255,100

#### ■ 間口1800mmタイプ

SUF-LV1871S	1800	750	800	547	-	-20℃以下	-	1φ 100V	0.21/0.21	0.307/0.307	92	ステンレス	1,809,500
SUF-LV1871S-R	1800	750	800	547	-		-	1φ 100V	0.21/0.21	0.307/0.307	92	ステンレス	1,809,500
SUF-LV1861S	1800	600	800	416	-		-	1φ 100V	0.21/0.21	0.307/0.307	86	ステンレス	1,444,300
SUF-LV1861S-R	1800	600	800	416	-		-	1φ 100V	0.21/0.21	0.307/0.307	86	ステンレス	1,444,300

※Rタイプは右ユニット仕様です。

ホットフーズライン

コールドフーズライン

ベーカリーライン

サービスマシンライン

サニタリーライン

マスフーズライン

プレパレーションライン

# 冷凍・冷蔵保管用機器 **コールドフーズライン**

## 冷凍コールドテーブル

### 間欠運転と新制御で省エネを実現

通常、庫内温度・外気温に関わらず連続運転していた冷気循環ファンと霜付防止フィルター。これを庫内温度の上限・下限や、外気温と庫内温度との温度差によって運転開始と停止を制御することで、省エネを実現。中柱がなく大皿料理などの出し入れがスムーズなワイドスルータイプなど、豊富なラインアップで多様なニーズにお応えします。



FT-120SNG-1



FT-150SNG-1



FT-180SNG-1

#### ■ 間口1200mmタイプ

型式	外形寸法 (mm)			内容積 (L)		冷却性能		電源	冷却時消費電力 50/60Hz (kW)	霜取時消費電力 50/60Hz (kW)	本体重量 (kg)	内装	税込価格 (円)
	間口	奥行	高さ	冷凍室	冷蔵室	冷凍室	冷蔵室						
FT-120SNG-1	1200	600	800	243	-	-20℃以下	-	1 φ 100V	0.174/0.174	0.348/0.348	68	ステンレス	1,256,200
FT-120SNG-1-ML	1200	600	800	245	-		-	1 φ 100V	0.16/0.16	0.344/0.344	70	ステンレス	1,303,500
FT-120SNG-1-R	1200	600	800	243	-		-	1 φ 100V	0.174/0.174	0.348/0.348	68	ステンレス	1,256,200
FT-120SDG-1	1200	750	800	319	-		-	1 φ 100V	0.174/0.174	0.348/0.348	74	ステンレス	1,466,300
FT-120SDG-1-ML	1200	750	800	321	-		-	1 φ 100V	0.165/0.165	0.344/0.344	76	ステンレス	1,513,600
FT-120SDG-1-R	1200	750	800	319	-		-	1 φ 100V	0.174/0.174	0.348/0.348	74	ステンレス	1,466,300

#### ■ 間口1500mmタイプ

FT-150SNG-1	1500	600	800	333	-	-20℃以下	-	1 φ 100V	0.183/0.183	0.352/0.352	76	ステンレス	1,292,500
FT-150SNG-1-ML	1500	600	800	335	-		-	1 φ 100V	0.179/0.179	0.348/0.348	79	ステンレス	1,339,800
FT-150SNG-1-R	1500	600	800	333	-		-	1 φ 100V	0.183/0.183	0.352/0.352	76	ステンレス	1,292,500
FT-150SDG-1	1500	750	800	436	-		-	1 φ 100V	0.183/0.183	0.352/0.352	84	ステンレス	1,491,600
FT-150SDG-1-ML	1500	750	800	438	-		-	1 φ 100V	0.179/0.179	0.348/0.348	87	ステンレス	1,538,900
FT-150SDG-1-R	1500	750	800	436	-		-	1 φ 100V	0.183/0.183	0.352/0.352	84	ステンレス	1,491,600

#### ■ 間口1800mmタイプ

FT-180SNG-1	1800	600	800	419	-	-20℃以下	-	1 φ 100V	0.211/0.211	0.37/0.37	89	ステンレス	1,387,100
FT-180SNG-1-ML	1800	600	800	421	-		-	1 φ 100V	0.207/0.207	0.366/0.366	92	ステンレス	1,434,400
FT-180SNG-1-R	1800	600	800	419	-		-	1 φ 100V	0.211/0.211	0.37/0.37	89	ステンレス	1,387,100
FT-180SDG-1	1800	750	800	549	-		-	1 φ 100V	0.211/0.211	0.37/0.37	99	ステンレス	1,666,500
FT-180SDG-1-ML	1800	750	800	551	-		-	1 φ 100V	0.207/0.207	0.366/0.366	102	ステンレス	1,713,800
FT-180SDG-1-R	1800	750	800	549	-		-	1 φ 100V	0.211/0.211	0.37/0.37	99	ステンレス	1,666,500

ホットフーズライン

コールドフーズライン

ベーカリーライン

サービスマシンライン

サニタリーライン

マスフーズライン

プレパレーションライン

## 冷凍冷蔵コールドテーブル

### 使い勝手が良く、厨房スペースのさらなる効率化に貢献

野菜や精肉、ソース類など多彩な食材に対応する冷凍冷蔵コールドテーブル。業界初となる庫内ファンモーターのDC電源化を実現。エネルギー変換効率の良いDCファンを使用することで、省エネルギー化を実現し、消費電力は約10～30%ダウン。省エネを徹底追求しました。表示は見やすいデジタルパネルを採用。200V仕様・水冷仕様にも対応します。



KLRC-121PX



KLRC-151PX

#### ■ 間口1200mmタイプ

型式	外形寸法 (mm)			内容積 (L)		冷却性能		電源	冷却時消費電力 (kW)	霜取時消費電力 (kW)	本体重量 (kg)	内装	税込価格 (円)
	間口	奥行	高さ	冷凍室	冷蔵室	冷凍室	冷蔵室						
KLRC-121PX	1200	600	800	110	106	-20℃以下	-5℃ ~ +10℃	1φ 100V	0.185	0.348	75	ステンレス	1,224,300
KLRC-121PX-R	1200	600	800	110	106	-21℃以下	-5℃ ~ +10℃	1φ 100V	0.185	0.348	75	ステンレス	1,310,100
KLRW-121PX	1200	750	800	145	140	-20℃以下	-5℃ ~ +10℃	1φ 100V	0.19	0.348	85	ステンレス	1,344,200

#### ■ 間口1500mmタイプ

型式	外形寸法 (mm)			内容積 (L)		冷却性能		電源	冷却時消費電力 (kW)	霜取時消費電力 (kW)	本体重量 (kg)	内装	税込価格 (円)
	間口	奥行	高さ	冷凍室	冷蔵室	冷凍室	冷蔵室						
KLRC-151PX	1500	600	800	153	150	-20℃以下	-5℃ ~ +10℃	1φ 100V	0.19	0.352	90	ステンレス	1,265,000
KLRC-151PX-R	1500	600	800	153	150	-21℃以下	-5℃ ~ +10℃	1φ 100V	0.19	0.352	90	ステンレス	1,351,900
KLRC-151PX-E	1500	600	800	101	205	-20℃以下	-5℃ ~ +10℃	1φ 100V	0.205	0.358	90	ステンレス	1,428,900
KLRW-151PX	1500	750	800	202	197	-20℃以下	-5℃ ~ +10℃	1φ 100V	0.2	0.352	100	ステンレス	1,401,400

#### ■ 間口1800mmタイプ

型式	外形寸法 (mm)			内容積 (L)		冷却性能		電源	冷却時消費電力 (kW)	霜取時消費電力 (kW)	本体重量 (kg)	内装	税込価格 (円)
	間口	奥行	高さ	冷凍室	冷蔵室	冷凍室	冷蔵室						
KLRC-181PX	1800	600	800	124	265	-20℃以下	-5℃ ~ +10℃	1φ 100V	0.21	0.362	100	ステンレス	1,439,900
KLRW-181PX	1800	750	800	165	347	-20℃以下	-5℃ ~ +10℃	1φ 100V	0.215	0.362	110	ステンレス	1,526,800
KLRC-181PX-R	1800	600	800	124	265	-21℃以下	-5℃ ~ +10℃	1φ 100V	0.21	0.362	100	ステンレス	1,545,500



# 冷凍・冷蔵保管用機器 **コールドフーズライン**

## 冷凍冷蔵コールドテーブル

### 高効率インバーターコンプレッサなどの採用で省エネ性能を向上

作業台の下をコールドストックスペースとして使えるコールドテーブル。高効率インバーターコンプレッサの採用に加え、制御方法を見直すことで、省エネ性能を向上しました。温度表示部には高輝度白色LEDを採用して認識性を向上。さらに、ピクトグラム表示により直感的にメッセージを伝えます。クリアコートステンレス、抗菌・防カビ対策、清掃性を考慮したハンドルなど、衛生設計も充実。



SUR-LV1271C



SUR-LV1571C



SUR-LV1871CS

#### ■ 間口1200mmタイプ

型式	外形寸法 (mm)			内容積 (L)		冷却性能		電源	冷却時消費電力 50/60Hz (kW)	総取時消費電力 50/60Hz (kW)	本体重量 (kg)	内装	税込価格 (円)
	間口	奥行	高さ	冷凍室	冷蔵室	冷凍室	冷蔵室						
SUR-LV1271C	1200	750	800	143	140	-20℃以下	-6℃ ~ +9℃	1 φ 100V	0.2/0.2	0.304/0.304	81	ステンレス	1,426,700
SUR-LV1261C	1200	600	800	104	109		-6℃ ~ +9℃	1 φ 100V	0.188/0.188	0.299/0.299	72	ステンレス	1,188,000
SUR-UT1241CA	1200	450	800	72	79		1 φ 100V	0.179/0.189	0.254/0.254	66	ステンレス	1,149,500	

#### ■ 間口1500mmタイプ

SUR-LV1571C	1500	750	800	201	198	-20℃以下	-6℃ ~ +9℃	1 φ 100V	0.205/0.205	0.308/0.308	89	ステンレス	1,486,100
SUR-LV1561C	1500	600	800	146	153		-6℃ ~ +9℃	1 φ 100V	0.192/0.192	0.303/0.303	80	ステンレス	1,227,600
SUR-UT1541CA	1500	450	800	64	149		1 φ 100V	0.204/0.211	0.267/0.267	75	ステンレス	1,207,800	

#### ■ 間口1800mmタイプ

SUR-LV1871CS	1800	750	800	162	353	-20℃以下	-6℃ ~ +9℃	1 φ 100V	0.211/0.211	0.315/0.315	101	ステンレス	1,861,200
SUR-LV1861CS	1800	600	800	122	268		1 φ 100V	0.206/0.206	0.31/0.31	91	ステンレス	1,454,200	

※Sタイプはセンターフリー仕様です。

ホットフーズライン

コールドフーズライン

ベーカリーライン

サービスライン

サニタリーライン

マスフーズライン

プレパレーションライン

## 冷凍冷蔵コールドテーブル

### 多彩な食材の鮮度維持・管理に

多彩な食材に対応する冷凍冷蔵コールドテーブル。食材の鮮度維持・管理はもちろん、厨房内の限られたスペースを効率的に使用でき、快適な作業環境構築に貢献します。表示は見やすいデジタルパネルを採用、内装はステンレス鋼板。庫内灯はLEDを採用し長寿命化を図りました。



RFT-120SNG-1



RFT-150SNG-1



RFT-180SNG-1

#### ■ 間口1200mmタイプ

型式	外形寸法 (mm)			内容積 (L)		冷却性能		電源	冷却時消費電力 50/60Hz (kW)	運転時消費電力 50/60Hz (kW)	本体重量 (kg)	内装	税込価格 (円)
	間口	奥行	高さ	冷凍室	冷蔵室	冷凍室	冷蔵室						
RFT-120SNG-1	1200	600	800	114	106	-20℃以下	-6℃ ~ +12℃	1 φ 100V	0.189/0.189	0.498/0.498	74	ステンレス	1,256,200
RFT-120SNG-1-R	1200	600	800	114	106			1 φ 100V	0.189/0.189	0.498/0.498	74	ステンレス	1,256,200
RFT-120SDG-1	1200	750	800	151	139			1 φ 100V	0.194/0.194	0.498/0.498	82	ステンレス	1,434,400
RFT-120SDG-1-R	1200	750	800	151	139			1 φ 100V	0.194/0.194	0.498/0.498	82	ステンレス	1,434,400

#### ■ 間口1500mmタイプ

RFT-150SNG-1	1500	600	800	159	151	-20℃以下	-6℃ ~ +12℃	1 φ 100V	0.198/0.198	0.502/0.502	83	ステンレス	1,271,600
RFT-150SNG-1-R	1500	600	800	159	151			1 φ 100V	0.198/0.198	0.502/0.502	83	ステンレス	1,271,600
RFT-150SDG-1	1500	750	800	209	197			1 φ 100V	0.203/0.203	0.502/0.502	92	ステンレス	1,500,400
RFT-150SDG-1-R	1500	750	800	209	197			1 φ 100V	0.203/0.203	0.502/0.502	92	ステンレス	1,500,400

#### ■ 間口1800mmタイプ

RFT-180SNG-1	1800	600	800	144	252	-20℃以下	-6℃ ~ +12℃	1 φ 100V	0.212/0.212	0.511/0.511	96	ステンレス	1,406,900
RFT-180SNG-1-R	1800	600	800	144	252			1 φ 100V	0.212/0.212	0.511/0.511	96	ステンレス	1,406,900
RFT-180SDG-1	1800	750	800	189	330			1 φ 100V	0.217/0.217	0.511/0.511	106	ステンレス	1,793,000
RFT-180SDG-1-R	1800	750	800	189	330			1 φ 100V	0.217/0.217	0.511/0.511	106	ステンレス	1,793,000

# 冷凍・冷蔵保管用機器 **コールドフーズライン**

## 冷蔵ドロワー テーブル

### すしネタやステーキ肉など、食材の個別管理に最適

多品種の食材や加工済み食品を個別に管理できるドロワーテーブル。2段式は熱機器の上置きが可能で、3段式は最大有効内容積 422L のゆったりタイプです。

#### 2段式



KLBC-090RM2



KLBC-120RM2

型式	外形寸法 (mm)			内容積 (L)		冷却性能		電源	冷却時消費電力 50/60Hz (kW)	霜取時消費電力 50/60Hz (kW)	本体重量 (kg)	内装	税込価格 (円)
	間口	奥行	高さ	冷凍室	冷蔵室	冷凍室	冷蔵室						
KLBC-090RM2	900	600	550	-	65	-	-	1 φ 100V	0.13/0.135	0.193/0.193	55	ステンレス	1,219,900
KLBC-120RM2	1200	600	550	-	126	-	-	1 φ 100V	0.16/0.17	0.205/0.205	75	ステンレス	1,359,600
KLBC-160RM2	1630	600	550	-	167	-	-5℃	1 φ 100V	0.18/0.185	0.216/0.216	100	ステンレス	1,802,900
KLBW-090RM2	900	750	550	-	75	-	+10℃	1 φ 100V	0.13/0.135	0.258/0.258	75	ステンレス	1,276,000
KLBW-120RM2	1200	750	550	-	149	-	-	1 φ 100V	0.16/0.175	0.2/0.2	100	ステンレス	1,414,600
KLBW-160RM2	1630	750	550	-	223	-	-	1 φ 100V	0.17/0.185	0.281/0.281	130	ステンレス	1,917,300



SUR-DG1261-2B1



SUR-DG1271-2B1

型式	外形寸法 (mm)			内容積 (L)		冷却性能		電源	冷却時消費電力 50/60Hz (kW)	霜取時消費電力 50/60Hz (kW)	本体重量 (kg)	内装	税込価格 (円)
	間口	奥行	高さ	冷凍室	冷蔵室	冷凍室	冷蔵室						
SUR-DG961-2B1	900	600	550	-	31	-	-	1 φ 100V	0.149/0.155	0.266/0.266	61	ステンレス	1,377,200
SUR-DG971-2B1	900	750	550	-	38	-	-	1 φ 100V	0.149/0.155	0.266/0.266	67	ステンレス	1,442,100
SUR-DG1261-2B1	1200	600	550	-	62	-	-6℃	1 φ 100V	0.156/0.162	0.275/0.275	74	ステンレス	1,607,100
SUR-DG1271-2B1	1200	750	550	-	76	-	+12℃	1 φ 100V	0.158/0.164	0.275/0.275	81	ステンレス	1,692,900
SUR-DG1661-2B1	1635	600	550	-	93	-	-	1 φ 100V	0.183/0.188	0.291/0.291	92	ステンレス	2,087,800
SUR-DG1671-2B1	1635	750	550	-	114	-	-	1 φ 100V	0.183/0.188	0.291/0.291	101	ステンレス	2,344,100

ホットフーズライン

コールドフーズライン

ベーカースライン

サービスライン

サニタリーライン

マズフーズライン

プレパレーションライン

# COLD FOODS LINE

## 3段式



KLDC-080RX



KLDC-120RX

型式	外形寸法 (mm)			内容積 (L)		冷却性能		電源	冷却時消費電力 50/60Hz (kW)	箱取時消費電力 50/60Hz (kW)	本体重量 (kg)	内装	税込価格 (円)
	間口	奥行	高さ	冷凍室	冷蔵室	冷凍室	冷蔵室						
KLDC-080RX	755	600	800	-	91	-	-	1 φ 100V	0.11/0.115	0.234/0.234	75	ステンレス	1,287,000
KLDC-080RX-R	755	600	800	-	91	-	-	1 φ 100V	0.11/0.115	0.234/0.234	75	ステンレス	1,287,000
KLDC-120RX	1200	600	800	-	205	-	-	1 φ 100V	0.18/0.195	0.251/0.251	110	ステンレス	1,657,700
KLDC-160RX	1650	600	800	-	320	-	-	1 φ 100V	0.205/0.22	0.268/0.268	150	ステンレス	2,217,600
KLDW-080RX	755	750	800	-	123	-	-	1 φ 100V	0.11/0.115	0.234/0.234	80	ステンレス	1,329,900
KLDW-080RX-R	755	750	800	-	123	-	-	1 φ 100V	0.11/0.115	0.234/0.234	80	ステンレス	1,329,900
KLDW-120RX	1200	750	800	-	270	-	-	1 φ 100V	0.185/0.2	0.251/0.251	125	ステンレス	1,966,800
KLDW-120RX-R	1200	750	800	-	270	-	-	1 φ 100V	0.185/0.2	0.251/0.251	125	ステンレス	1,966,800
KLDW-160RX	1650	750	800	-	422	-	-	1 φ 100V	0.23/0.24	0.268/0.268	175	ステンレス	2,598,200



SUR-DK761-3



SUR-DK1261-3

型式	外形寸法 (mm)			内容積 (L)		冷却性能		電源	冷却時消費電力 50/60Hz (kW)	箱取時消費電力 50/60Hz (kW)	本体重量 (kg)	内装	税込価格 (円)
	間口	奥行	高さ	冷凍室	冷蔵室	冷凍室	冷蔵室						
SUR-DK761-3	735	600	800	-	60	-	-	1 φ 100V	0.165/0.165	0.145/0.145	57	ステンレス	1,548,800
SUR-DK771-3	735	750	800	-	72	-	-	1 φ 100V	0.165/0.165	0.145/0.145	63	ステンレス	1,595,000
SUR-DK1261-3	1200	600	800	-	120	-	-	1 φ 100V	0.208/0.208	0.188/0.188	85	ステンレス	2,052,600
SUR-DK1661-3	1635	600	800	-	180	-	-	1 φ 100V	0.235/0.235	0.215/0.215	114	ステンレス	2,740,100
SUR-DK1271-3	1200	750	800	-	144	-	-	1 φ 100V	0.208/0.208	0.188/0.188	94	ステンレス	2,427,700
SUR-DK1671-3	1635	750	800	-	216	-	-	1 φ 100V	0.235/0.235	0.215/0.215	125	ステンレス	3,214,200

ホットフーズライン

コールドフーズライン

ベーカリーライン

サービスマシンライン

サンタリーライン

マスフーズライン

プレパレーションライン

# 冷凍・冷蔵保管用機器 **コールドフーズライン**

## 冷凍ドロワー テーブル

### 冷凍食材の個別管理に

豊富なバリエーションで、様々な設置条件に対応します。2段式は熱機器の上置きが可能で、3段式は最大有効内容積 205L のゆったりタイプです。

#### 2段式



KLBC-092FM2



KLBC-124FM2

型式	外形寸法 (mm)			内容積 (L)		冷却性能		電源	冷却時消費電力 50/60Hz (kW)	霜取時消費電力 50/60Hz (kW)	本体重量 (kg)	内装	税込価格 (円)
	間口	奥行	高さ	冷凍室	冷蔵室	冷凍室	冷蔵室						
KLBC-092FM2	900	600	550	65	-	-20℃以下	-	1 φ 100V	0.135/0.145	0.263/0.263	55	ステンレス	1,359,600
KLBC-124FM2	1200	600	550	126	-		-	1 φ 100V	0.23/0.235	0.28/0.28	75	ステンレス	1,483,900
KLBC-166FM2	1630	600	550	167	-		-	1 φ 100V	0.295/0.28	0.297/0.297	100	ステンレス	1,771,000
KLBW-092FM2	900	750	550	75	-		-	1 φ 100V	0.135/0.145	0.263/0.263	75	ステンレス	1,400,300
KLBW-124FM2	1200	750	550	149	-		-	1 φ 100V	0.255/0.24	0.364/0.364	100	ステンレス	1,546,600
KLBW-166FM2	1630	750	550	223	-		-	1 φ 100V	0.3/0.285	0.381/0.381	130	ステンレス	1,834,800



SUF-DG1261-2B1



SUF-DG1671-2B1

型式	外形寸法 (mm)			内容積 (L)		冷却性能		電源	冷却時消費電力 50/60Hz (kW)	霜取時消費電力 50/60Hz (kW)	本体重量 (kg)	内装	税込価格 (円)
	間口	奥行	高さ	冷凍室	冷蔵室	冷凍室	冷蔵室						
SUF-DG961-2B1	900	600	550	31	-	-20℃ 以下	-	1 φ 100V	0.276/0.282	0.268/0.268	64	ステンレス	1,534,500
SUF-DG971-2B1	900	750	550	38	-		-	1 φ 100V	0.278/0.282	0.268/0.268	70	ステンレス	1,582,900
SUF-DG1261-2B1	1200	600	550	62	-		-	1 φ 100V	0.285/0.291	0.277/0.277	77	ステンレス	1,720,400
SUF-DG1271-2B1	1200	750	550	76	-		-	1 φ 100V	0.285/0.291	0.277/0.277	84	ステンレス	1,807,300
SUF-DG1661-2B1	1635	600	550	93	-		-	1 φ 100V	0.318/0.319	0.293/0.293	95	ステンレス	2,093,300
SUF-DG1671-2B1	1635	750	550	114	-		-	1 φ 100V	0.333/0.33	0.369/0.369	104	ステンレス	2,471,700

ホットフーズライン

コールドフーズライン

ベーカリーライン

サービスライン

サンタリーライン

マスフーズライン

プレパレーションライン

# COLD FOODS LINE

3段式



KLDC-083FX



KLDC-126FX

型式	外形寸法 (mm)			内容積 (L)		冷却性能		電源	冷却時消費電力 50/60Hz (kW)	霜取時消費電力 50/60Hz (kW)	本体重量 (kg)	内装	税込価格 (円)
	間口	奥行	高さ	冷凍室	冷蔵室	冷凍室	冷蔵室						
KLDC-083FX	755	600	800	91	-	-20℃以下	-	1 φ 100V	0.185/0.185	0.234/0.234	75	ステンレス	1,428,900
KLDC-083FX-R	755	600	800	91	-		-	1 φ 100V	0.185/0.185	0.234/0.234	75	ステンレス	1,428,900
KLDC-126FX	1200	600	800	205	-		-	1 φ 100V	0.215/0.215	0.276/0.276	110	ステンレス	1,999,800
KLDW-083FX	755	750	800	123	-		-	1 φ 100V	0.19/0.19	0.234/0.234	80	ステンレス	1,470,700
KLDW-083FX-R	755	750	800	123	-		-	1 φ 100V	0.19/0.19	0.234/0.234	80	ステンレス	1,470,700



SUF-DK761-3

型式	外形寸法 (mm)			内容積 (L)		冷却性能		電源	冷却時消費電力 50/60Hz (kW)	霜取時消費電力 50/60Hz (kW)	本体重量 (kg)	内装	税込価格 (円)
	間口	奥行	高さ	冷凍室	冷蔵室	冷凍室	冷蔵室						
SUF-DK761-3	735	600	800	60	-	-20℃以下	-	1 φ 100V	0.167/0.167	0.265/0.265	58	ステンレス	1,691,800
SUF-DK771-3	735	750	800	72	-		-	1 φ 100V	0.167/0.167	0.265/0.265	64	ステンレス	1,747,900
SUF-DK1261-3	1200	600	800	120	-		-	1 φ 100V	0.21/0.21	0.308/0.308	86	ステンレス	2,190,100

ホットフーズライン

コールドフーズライン

ベーカリーズライン

サービズライン

サニタリーライン

マスフーズライン

プレパレーションライン

# 冷凍・冷蔵保管用機器 **コールドフーズライン**

ホットフーズライン

## 超薄型コールドテーブル

### 奥行450mmの超薄型コールドテーブル

冷蔵庫、冷凍庫、冷蔵冷凍庫をラインアップしており、限られた厨房スペースにも対応可能です。



KLCU-120RX

コールドフーズライン

ベーカリーライン

サービスライン

型式	外形寸法 (mm)			内容積 (L)		冷却性能		電源	冷却時消費電力 50/60Hz (kW)	霜取時消費電力 50/60Hz (kW)	本体重量 (kg)	内装	税込価格 (円)
	間口	奥行	高さ	冷凍室	冷蔵室	冷凍室	冷蔵室						
KLCU-120RX	1200	450	800	-	169	-	-	1 φ 100V	0.12/0.135	0.151/0.151	55	ステンレス	724,900
KLCU-120RX-F	1200	450	800	-	171	-	-5℃ ~ +10℃	1 φ 100V	0.13/0.145	0.157/0.157	55	ステンレス	748,000
KLCU-121PX	1200	450	800	78	74	-	-	1 φ 100V	0.19/0.205	0.242/0.242	65	ステンレス	1,068,100
KLCU-122FX	1200	450	800	169	-	-20℃以下	-	1 φ 100V	0.18/0.185	0.148/0.148	55	ステンレス	991,100
KLCU-122FX-F	1200	450	800	171	-	-	-	1 φ 100V	0.19/0.195	0.157/0.157	55	ステンレス	1,015,300
KLCU-150RX-E	1500	450	800	-	229	-	-	1 φ 100V	0.14/0.155	0.166/0.166	65	ステンレス	822,800
KLCU-150RX-EF	1500	450	800	-	231	-	-5℃ ~ +10℃	1 φ 100V	0.15/0.165	0.172/0.172	65	ステンレス	859,100
KLCU-151PX-E	1500	450	800	68	146	-	-	1 φ 100V	0.2/0.215	0.249/0.249	75	ステンレス	1,102,200
KLCU-151PX-EF	1500	450	800	68	146	-20℃以下	-	1 φ 100V	0.215/0.23	0.26/0.26	75	ステンレス	1,114,300

## サンドウィッチテーブル冷蔵庫

### トッピング類を上置き、作業台としても活用

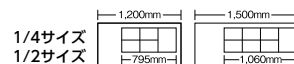
冷蔵庫の上にサンドウィッチ用の素材などを入れられる、ホテルパンを組み込んでいるコールドテーブル。サンドウィッチ調理に最適です。



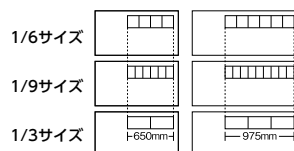
KLSC-120RX-A(B)

天板上部にホテルパンを組み込みます。  
(ホテルパン・アダプターバーは別売オプション)  
ご注文時に、AタイプまたはBタイプのどちらかをご指定ください。

#### Aタイプ



#### Bタイプ



サニタリーライン

マスフーズライン

プレパレーションライン

型式	外形寸法 (mm)			内容積 (L)		冷却性能		電源	冷却時消費電力 50/60Hz (kW)	霜取時消費電力 50/60Hz (kW)	本体重量 (kg)	内装	税込価格 (円)
	間口	奥行	高さ	冷凍室	冷蔵室	冷凍室	冷蔵室						
KLSC-120RX-A	1200	600	810	-	239	-	-	1 φ 100V	0.135/0.145	0.251/0.251	70	ステンレス	1,016,400
KLSC-120RX-B	1200	600	810	-	239	-	-5℃ ~ +10℃	1 φ 100V	0.135/0.145	0.251/0.251	70	ステンレス	1,016,400
KLSC-150RX-A	1500	600	810	-	327	-	-	1 φ 100V	0.145/0.155	0.255/0.255	80	ステンレス	1,070,300
KLSC-150RX-B	1500	600	810	-	327	-	-	1 φ 100V	0.145/0.155	0.255/0.255	80	ステンレス	1,070,300

## 低コールド テーブル冷蔵庫

### 高さ600mmの低コールドテーブル

全機種センターフリー商品だから、大きな食材や料理の出し入れも簡単です。また、メンテナンス性を考慮したユニット引き出し構造を採用しています。



KLNC-120RX-F

型式	外形寸法 (mm)			内容積 (L)		冷却性能		電源	冷却時消費電力 50/60Hz (kW)	霜取時消費電力 50/60Hz (kW)	本体重量 (kg)	内装	税込価格 (円)
	間口	奥行	高さ	冷凍室	冷蔵室	冷凍室	冷蔵室						
KLNC-120RX-F	1200	600	600	-	135	-	-	1 φ 100V	0.12/0.13	0.203/0.203	80	ステンレス	946,000
KLNC-150RX-F	1500	600	600	-	191	-	-5℃~ +10℃	1 φ 100V	0.13/0.14	0.208/0.208	90	ステンレス	1,050,500
KLNC-180RX-F	1800	600	600	-	249	-	-	1 φ 100V	0.14/0.155	0.218/0.218	100	ステンレス	1,172,600

## 舟形シンク付 コールドテーブル 冷蔵庫

### 省スペースと効率化を実現

発熱量の少ない DC モーターを使用しているため、冷却性能にも優れます。和食店や寿司店、スーパーマーケットのバックヤードに最適です。



KLNC-120RX-SC

型式	外形寸法 (mm)			内容積 (L)		冷却性能		電源	冷却時消費電力 50/60Hz (kW)	霜取時消費電力 50/60Hz (kW)	本体重量 (kg)	内装	税込価格 (円)
	間口	奥行	高さ	冷凍室	冷蔵室	冷凍室	冷蔵室						
KLNC-120RX-SC	1200	600	800	-	135	-	-	1 φ 100V	0.12/0.13	0.203/0.203	85	ステンレス	1,254,000
KLNC-150RX-SC	1500	600	800	-	191	-	-5℃~ +10℃	1 φ 100V	0.13/0.14	0.208/0.208	100	ステンレス	1,391,500
KLNC-180RX-SC	1800	600	800	-	249	-	-	1 φ 100V	0.14/0.155	0.218/0.218	115	ステンレス	1,540,000

## コールドテーブルタイプ 高湿度恒温庫 (エアダクト壁面冷却方式)

### 食材に適した温湿度で新鮮さを保持

エアダクト壁面冷却方式を採用した高湿度庫。庫内の湿度を高く保って食材の乾燥・変色を防ぎ、新鮮な状態を保持します。分別保管型のため、食材ごとの適冷温度保冷が可能のほか、臭い移りの心配もありません。



KLVC-120WX-F

型式	外形寸法 (mm)			内容積 (L)		冷却性能		電源	冷却時消費電力 50/60Hz (kW)	霜取時消費電力 50/60Hz (kW)	本体重量 (kg)	内装	税込価格 (円)
	間口	奥行	高さ	冷凍室	冷蔵室	冷凍室	冷蔵室						
KLVC-120WX-F	1200	600	800	-	214	-	-	1 φ 100V	0.175/0.2	0.257/0.257	80	ステンレス	1,080,200
KLVC-120WX-F	1200	750	800	-	280	-	-	1 φ 100V	0.18/0.205	0.257/0.257	90	ステンレス	1,115,400
KLVC-150WX-F	1500	600	800	-	296	-	-5℃~ +15℃	1 φ 100V	0.18/0.205	0.262/0.262	95	ステンレス	1,188,000
KLVC-150WX-F	1500	750	800	-	387	-	-	1 φ 100V	0.185/0.21	0.262/0.262	105	ステンレス	1,232,000
KLVC-180WX-F	1800	600	800	-	377	-	-	1 φ 100V	0.195/0.23	0.276/0.276	110	ステンレス	1,312,300
KLVC-180WX-F	1800	750	800	-	493	-	-	1 φ 100V	0.225/0.235	0.276/0.276	120	ステンレス	1,364,000



# 冷凍・冷蔵保管用機器 **コールドフーズライン**

ホットフーズライン

## ブラストチラー/ ショックフリーザー

### アツアツの調理品の粗熱取りや急速冷却・凍結をするために

自然冷却では湯気と一緒に逃げてしまっていたうまみ・香り・水分を閉じ込め、おいしさをキープ。これまで粗熱取りや冷却・凍結にかかっていた時間を大幅に短縮。加熱後すぐに冷却・凍結することで危険温度帯(10℃～60℃)をすばやく通過し、菌の増殖を予防します。



QXF-0125FLV2

コールドフーズライン

ベーカリーライン

型式	外形寸法 (mm)			収容能力			電源	消費電力 50/60Hz (kW)	冷却能力 (min) チルド30℃→0℃	税込価格 (円)
	間口	奥行	高さ	ピッチ (mm)	サイズ	枚数				
QXF-0125FLV2(ホテルパン縦差しタイプ)	840	880(932)	1882	70	1/1	12	3φ200V	1.765/1.875	10	3,872,000
QXF-0125FSV2(ホテルパン横差しタイプ)	770	880(932)	1882	67	1/1	12	3φ200V	1.765/1.875	10	3,872,000
QXC-0125FLV2(ホテルパン縦差しタイプ・自動洗浄機能付)	840	880(932)	2062	70	1/1	12	3φ200V	1.785/1.895	10	4,482,500
QXF-0205FKS3(ホテルパン横差しタイプ)	1290	940(1061)	2250	カート	1/1	20	3φ200V	冷凍機による	冷凍機による	7,511,900
QXF-0205FKL3(ホテルパン縦差しタイプ)	1120	940(1061)	2210	カート	1/1	20	3φ200V	冷凍機による	冷凍機による	7,511,900
QXC-0205FKS3(ホテルパン横差しタイプ・自動洗浄機能付)	1560	940	2250	カート	1/1	20	3φ200V	冷凍機による	冷凍機による	8,863,800
QXC-0205FKL3(ホテルパン縦差しタイプ・自動洗浄機能付)	1390	1061	2210	カート	1/1	20	3φ200V	冷凍機による	冷凍機による	8,863,800
QXF-0245FKS3	1290	1080(1201)	1775	カート	1/1	24	3φ200V	冷凍機による	冷凍機による	7,836,400

サービスライン

## チップアイス ディスペンサー

### 氷や水をワンタッチでサービス

カウンター上など、ホールに設置すればセルフサービスも可能に。用途に合わせて「氷のみ」「氷+水」「水のみ」の3種から使い方が選べます。



SIM-CD125C (押しボタン式)



SIM-CD125LVC (レバー式)



DCM-70L-W



DCM-115L

サニタリーライン

マスフーズライン

型式	外形寸法 (mm)			製氷能力 50/60Hz (kg/日)	最大貯水量 (kg)	電源	消費電力 50/60Hz (kW)	給水 (A)	排水 (mm)	本体重量 (kg)	税込価格 (円)
	間口	奥行	高さ								
SIM-CD125C	345	635	800	110/125	4	1φ100V	0.44/0.495	15	φ25	55	1,214,400
SIM-CD125GC	345	635	800	110/125	4	1φ100V	0.44/0.495	15	φ25	55	1,214,400
SIM-CD125LVC	345	635	800	110/125	4	1φ100V	0.44/0.495	15	φ25	55	1,214,400
SIM-CD125LVGC	345	635	800	110/125	4	1φ100V	0.44/0.495	15	φ25	55	1,214,400
DCM-70L(W)	350	525	695	60/70	1.9	1φ100V	0.225/0.255	15	φ30	42	994,400
DCM-115L(W)	350	585	815	100/115	5	1φ100V	0.315/0.350	15	φ30	47	1,180,300

※製氷能力は、周囲温度20℃・水温15℃の時の値になります。  
 ※消費電力は、周囲温度30℃・水温25℃の時の値になります。  
 ※DCMシリーズは、押しボタン式もご用意しております。

プレパレーションライン

## チップアイス メーカー

### ランニングコストにも優れた、高機能チップアイス製氷機

連続製氷を行うオーガ方式のため、除氷工程がなくロスがありません。また、マイコン制御によりメンテナンス性及び信頼性が高いほか、全機種にわたり漏電遮断器を装備し、安全性も向上させています。



SIM-C120B



SIM-AC480YN-FUB4



CM-100K



CM-300AK-SA

型式	外形寸法 (mm)			製氷能力 50/60Hz (kg/日)	最大貯氷量 (kg)	電源	消費電力 50/60Hz (kW)	給水 (A)	排水 (A)	本体重量 (kg)	税込価格 (円)
	間口	奥行	高さ								
SIM-C120B	600	600	800	110/120	34	1 φ 100V	0.44/0.49	15	20 × 2	63	1,199,000
SIM-C120LB	900	600	800	110/120	68	1 φ 100V	0.44/0.49	15	20 × 2	72	1,305,700
SIM-AC320YW-FUB4	700	742	1750	255/280	110	3 φ 200V	0.87/0.99	15 × 2	20 × 2	118	1,857,900
SIM-AC320YN-FUB4	700	742	1750	290/315	110	3 φ 200V	0.98/1.13	15	20 × 2	117	1,834,800
SIM-AC480YN-FUB4	700	742	1910	465/495	110	3 φ 200V	1.31/1.37	15	20 × 2	156	2,476,100
SIM-AC480YNW-FUB4	700	742	1910	445/480	110	3 φ 200V	1.28/1.42	15 × 2	20 × 2	160	2,524,500
SIM-AC960WT-FB4	1086	855	1860	920/990	240	3 φ 200V	2.3/2.52	15 × 2	15 20 × 2	265	4,277,900
SIM-AC960N-FB4	1086	855	1860	930/990	240	3 φ 200V	2.62/2.74	15	20 × 2	266	4,252,600
SIM-AC960R-FB4	1086	855	1860	880/950	240	3 φ 200V	2.32/2.6	15	20 × 2	242	4,568,300
CM-100K	600	600	800	90/100	34	1 φ 100V	0.482/0.493	15	20 × 2	70	1,141,800
CM-300AK-SA	700	790	1790	280/300	145	3 φ 200V	0.9/1.065	15	20 × 2	121	1,830,400

※製氷能力は、周囲温度20℃・水温15℃の時の値になります。

## フレークアイス メーカー

### 高い製氷能力を実現するフレークアイス製氷機

高い製氷能力を誇るフレークアイス製氷機。ランニングコストに優れ、経済的な製氷を実現します。



SIM-F140B



SIM-AF340YN-FUB4



FM-120K



FM-340AK-1-SA

型式	外形寸法 (mm)			製氷能力 50/60Hz (kg/日)	最大貯氷量 (kg)	電源	消費電力 50/60Hz (kW)	給水 (A)	排水 (A)	本体重量 (kg)	税込価格 (円)
	間口	奥行	高さ								
SIM-F140B	600	600	800	130/150	28	1 φ 100V	0.435/0.485	15	20 × 2	63	1,091,200
SIM-F140LB	900	600	800	130/150	46	1 φ 100V	0.435/0.485	15	20 × 2	72	1,199,000
SIM-AF340YW-FUB4	700	742	1750	295/325	95	3 φ 200V	0.84/0.96	15 × 2	20 × 2	118	1,742,400
SIM-AF340YN-FUB4	700	742	1750	320/350	95	3 φ 200V	0.94/1.08	15	20 × 2	117	1,717,100
SIM-AF540YR-FUB4	700	742	1910	485/530	95	3 φ 200V	1.12/1.26	15	20 × 2	143	2,435,400
SIM-AF540YW-FUB4	700	742	1910	490/540	95	3 φ 200V	1.12/1.22	15 × 2	20 × 2	156	2,272,600
SIM-AF540YN-FUB4	700	742	1910	490/540	95	3 φ 200V	1.2/1.3	15	20 × 2	156	2,247,300
SIM-AF1080WT-FB4	1086	855	1860	980/1080	210	3 φ 200V	2.24/2.44	15 × 2	15 20 × 2	265	3,506,800
SIM-AF1080N-FB4	1086	855	1860	980/1080	210	3 φ 200V	2.4/2.6	15	20 × 2	266	3,481,500
SIM-AF1080R-FB4	1086	855	1860	970/1060	210	3 φ 200V	2.24/2.52	15	20 × 2	242	3,798,300
FM-120K	600	600	800	105/115	24	1 φ 100V	0.482/0.493	15	20 × 2	70	1,040,600
FM-340AK-1-SA	700	790	1790	320/340	120	3 φ 200V	0.85/0.995	15	20 × 2	121	1,690,700

※製氷能力は、周囲温度20℃・水温15℃の時の値になります。

ホットフーズライン

コールドフーズライン

ベーカリーライン

サービスライン

サニタリーライン

マスフーズライン

プレパレーションライン

# 冷凍・冷蔵保管用機器 **コールドフーズライン**

## キューブアイス メーカー

### キューブアスを安定供給する、一体型の製氷機

均一な美しいキューブアスを安定供給する、一体型のスタンダード製氷機。ドレンパン、ドアハンドルには抗菌剤入りを採用しているほか、ドアパッキンにも防カビ剤を入れています。

#### アンダーカウンタータイプ



KFC-35KTX



KFC-75KTX



SIM-AS3500



SIM-AS6500U



IM-35M-2



IM-55TM-2

型式	外形寸法 (mm)			製氷能力 50/60Hz (kg/日)	最大貯水量 (kg)	電源	消費電力 50/60Hz (kW)	給水 (A)	排水		本体重量 (kg)	税込価格 (円)
	間口	奥行	高さ						(mm)	(A)		
KFC-25KTX	398	450	800	24/27	13.5	1 φ 100V	0.14/0.165	15	φ 25	-	35	550,000
KFC-35KTX	500	450	800	35/38	17	1 φ 100V	0.18/0.205	15	φ 25	-	39	710,600
KFC-45KTX	630	450	800	41/45	24	1 φ 100V	0.23/0.27	15	φ 25	-	45	895,400
KFC-65KTX	800	525	800	59/65	29.1	1 φ 100V	0.34/0.38	15	φ 25	-	53	1,145,100
KFC-75KTX	1000	600	800	74/83	45.9	1 φ 100V	0.355/0.405	15	φ 25	-	67	1,245,200
KFC-95KTX	1000	600	800	87/96	45.9	1 φ 100V	0.355/0.415	15	φ 25	-	67	1,285,900
SIM-AS2500	395	450	800	29/31	12	1 φ 100V	0.21/0.24	15	φ 29	-	39	487,300
SIM-AS3500	500	450	800	37/40	15.5	1 φ 100V	0.215/0.24	15	φ 29	-	51	646,800
SIM-AS4500	630	450	800	42/46	21	1 φ 100V	0.28/0.285	15	φ 29	-	53	826,100
SIM-AS6500U	804	600	800	68/73	31	1 φ 100V	0.39/0.46	15	φ 26	20	61	1,101,100
SIM-AS7500U	1004	600	800	72/78	38	1 φ 100V	0.415/0.485	15	φ 26	20	70	1,163,800
SIM-AS9500U	1004	600	800	95/101	38	1 φ 100V	0.56/0.65	15	φ 26	20	70	1,223,200
SIM-DS95UC	1000	600	800	95/105	38	1 φ 100V	0.44/0.5	15	-	20	71	1,421,200
IM-25M-2	395	450	770	24/26	14	1 φ 100V	0.145/0.165	15	-	20	33	490,600
IM-35M-2	500	450	800	36/38	18	1 φ 100V	0.175/0.21	15	-	20	39	653,400
IM-45M-2	630	450	800	45/49	23	1 φ 100V	0.195/0.225	15	-	20	44	836,000
IM-55M-2	630	525	800	53/58	27	1 φ 100V	0.26/0.285	15	-	20	47	986,700
IM-65M-2	630	525	800	62/65	27	1 φ 100V	0.34/0.35	15	-	20	48	1,072,500
IM-55TM-2	800	525	800	54/58	30	1 φ 100V	0.26/0.29	15	-	20	54	1,071,400
IM-65TM-2	800	525	800	62/65	30	1 φ 100V	0.325/0.34	15	-	20	55	1,116,500
IM-75TM-1	1000	600	800	72/77	38	1 φ 100V	0.32/0.365	15	-	20	73	1,180,300
IM-95TM-1	1000	600	800	92/101	38	1 φ 100V	0.46/0.53	15	-	20	75	1,240,800

※製氷能力は、周囲温度20℃・水温15℃の時の値になります。

ホットフーズライン

コールドフーズライン

ベーカリーライン

サービスライン

サニタリーライン

マスフーズライン

プレパレーションライン

## パーティカルタイプ

ホットフーズライン

コールドフーズライン

ベーカリーズライン

サービズライン

サニタリーライン

マスフーズライン

プレパレーションライン



KFIC-65KVX



KFIC-95KVX



SIM-S6500B



SIM-S9500B



IM-75M-1



IM-95WM-1

型式	外形寸法 (mm)			製氷能力 50/60Hz (kg/日)	最大貯水量 (kg)	電源	消費電力 50/60Hz (kW)	給水 (A)	排水		本体重量 (kg)	税込価格 (円)
	間口	奥行	高さ						(mm)	(A)		
KFIC-65KVX	630	500	850	59/69	30.3	1 φ 100V	0.32/0.365	15	φ 25	-	51	1,133,000
KFIC-75KVX	700	500	1200	81/86	51.2	1 φ 100V	0.35/0.41	15	φ 25	-	68	1,247,400
KFIC-95KVX	700	500	1200	89/99	51.2	1 φ 100V	0.505/0.58	15	φ 25	-	68	1,288,100
SIM-S5500B	630	500	850	50/54	25	1 φ 100V	0.32/0.34	15	φ 29	-	56	927,300
SIM-S6500B	630	500	850	69/76	25	1 φ 100V	0.425/0.492	15	φ 29	-	56	1,007,600
SIM-S7500B	700	500	1200	74/80	49	1 φ 100V	0.43/0.498	15	φ 29	-	66	1,095,600
SIM-S9500B	700	500	1200	96/102	49	1 φ 100V	0.575/0.669	15	φ 29	-	78	1,151,700
IM-75M-1	700	525	1200	72/77	50	1 φ 100V	0.315/0.36	15	-	20	71	1,163,800
IM-95M-1	700	525	1200	88/95	50	1 φ 100V	0.48/0.53	15	-	20	73	1,224,300
IM-115M-1	700	525	1200	110/115	50	3 φ 200V	0.53/0.6	15	-	20	81	1,349,700
IM-95WM-1	700	525	1200	86/95	50	1 φ 100V	0.48/0.545	15	-	20	75	1,250,700
IM-115WM-1	700	525	1200	110/115	50	3 φ 200V	0.51/0.575	15	-	20	83	1,371,700

※製氷能力は、周囲温度20℃・水温15℃の時の値になります。

## キューブアイスメーカー 大型バーチカルタイプ

## 高い製氷能力を誇る大型バーチカルタイプ

上下スライド扉を採用した省スペース設計なので、作業もスムーズに行えます。  
氷使用量の多い中・大型店舗に最適な機種です。



SIM-S241VNB



IM-230M-1

型式	外形寸法 (mm)			製氷能力 50/60Hz (kg/日)	最大貯氷量 (kg)	電源	消費電力 50/60Hz (kW)	給水 (A)	排水 (A)	本体重量 (kg)	税込価格 (円)
	間口	奥行	高さ								
SIM-S241VNB	700	670	1610	235/245	110	3 φ 200V	1.12/1.285	15	20	125	1,573,000
IM-230M-1	700	670	1590	216/230	110	3 φ 200V	1.08/1.23	15	20	117	1,536,700
KFIC-A240KV3S	700	670	1640	230/245	110	3 φ 200V	1.08/1.2	水道直結方式 G1/2	毎回希釈廃棄 OD24	118	1,452,000

※製氷能力は、周囲温度20℃・水温15℃の時の値になります。

ホットフーズライン

コールドフーズライン

ベーカリーズライン

サービスライン

サニタリーライン

マスフーズライン

プレパレーションライン

# COLD FOODS LINE

## キューブアイスメーカー スタックオンタイプ (水冷式)

## 周囲温度の高い設置環境でも、キューブアイスを安定供給

製氷ユニットと貯氷庫の組み合わせが自在のスタックオンタイプ。製氷能力の高い水冷式は、夏場などでも安定した供給を実現します。



SIM-S140XWB-LB2



SIM-AS240YW-FUB4



SIM-AS240W-FB4



IM-115DWM-1-ST



IM-230DWM-1-LA



IM-230DWM-1-STCR

氷案内板はオプションになっております。

型式	外形寸法 (mm)			製氷能力 50/60Hz (kg/日)	最大貯氷量 (kg)	電源	消費電力 50/60Hz (kW)	給水 (A)	排水 (A)	本体重量 (kg)	税込価格 (円)
	間口	奥行	高さ								
SIM-S140XWB-LB2	905	650	1153	135/150	90	3 φ 200V	0.949/1.116	15	20 × 2	89	1,519,100
SIM-AS240YW-FUB4	700	742	1880	230/245	110	3 φ 200V	1.15/1.37	15	20 × 2	123	1,918,400
SIM-AS240YW-FXB4	700	793	1990	230/245	155	3 φ 200V	1.15/1.37	15	20 × 2	128	1,940,400
SIM-AS240W-B4	1087	741	1080	230/245	95	3 φ 200V	1.15/1.37	15	20 × 2	115	1,804,000
SIM-AS240W-HB4	1087	741	1510	230/245	180	3 φ 200V	1.15/1.37	15	20 × 2	133	1,975,600
SIM-AS240W-FB4	1087	855	1430	230/245	240	3 φ 200V	1.15/1.37	15	20 × 2	128	2,024,000
SIM-AS240W-JB4	1087	790	1480	230/245	250	3 φ 200V	1.15/1.37	15	20 × 2	126	2,024,000
SIM-AS240W-CB4	1087	741	1767	230/245	140+125	3 φ 200V	1.15/1.37	15	20 × 2	173	2,768,700
SIM-AS480W-HB4	1087	741	1920	460/490	180	3 φ 200V	1.15/1.37 × 2	15 × 2	20 × 2	207	3,479,300
SIM-AS480W-FB4	1087	855	1840	460/490	240	3 φ 200V	1.15/1.37 × 2	15 × 2	20 × 2	202	3,527,700
SIM-AS480W-JB4	1087	790	1890	460/490	250	3 φ 200V	1.15/1.37 × 2	15 × 2	20 × 2	200	3,527,700
SIM-AS480W-HFB4	1087	855	2270	460/490	320	3 φ 200V	1.15/1.37 × 2	15 × 2	20 × 2	220	3,699,300
SIM-AS480W-HJB4	1087	790	2320	460/490	325	3 φ 200V	1.15/1.37 × 2	15 × 2	20 × 2	218	3,699,300
SIM-AS480W-CB4	1087	741	2177	460/490	140+125	3 φ 200V	1.15/1.37 × 2	15 × 2	20 × 2	247	4,272,400
IM-115DWM-1-ST	930	545	1040	107/115	50	3 φ 200V	0.51/0.575	15	20 × 2	87	1,465,200
IM-115DWM-1-STN	930	545	1425	107/115	100	3 φ 200V	0.51/0.575	15	20 × 2	108	1,601,600
IM-230DWM-1-ST	1080	710	1040	210/230	95	3 φ 200V	0.99/1.13	15	20 × 2	108	1,606,000
IM-230DWM-1-STN	1080	710	1425	210/230	190	3 φ 200V	0.99/1.13	15	20 × 2	132	1,751,200
IM-230DWM-1-LA	1080	790	1480	210/230	250	3 φ 200V	0.99/1.13	15	20 × 2	135	1,842,500
IM-230DWM-1-STCR	1080	710	1727	210/230	上 160/下 135	3 φ 200V (※1)	0.99/1.13 (※1)	15	20 × 2	173	2,476,100
IM-230AWM-1-SA	700	790	1850	205/230	150	3 φ 200V	1.05/1.15	15	20 × 2	115	1,754,500
IM-230AWM-1-SAF	700	605	1890	205/230	105	3 φ 200V	1.05/1.15	15	20 × 2	107	1,699,500

(※1)クラッシャー用に別電源(3φ200V、0.258/0.253kW)が必要です。  
※製氷能力は、周囲温度20℃・水温15℃の時の値になります。

ホットフーズライン

コールドフーズライン

ベーカリーライン

サービスマシンライン

サンタリーライン

マスフーズライン

プレパレーションライン

# 冷凍・冷蔵保管用機器 **コールドフーズライン**

## キューブアイスメーカー スタックオンタイプ (空冷式)

## ユニットの組み合わせでシステムアップが可能なスタックオンタイプ

製氷ユニットと貯氷庫の組み合わせが自在のスタックオンタイプ。  
設置工事がシンプルで、低ランニングコストの空冷式です。



SIM-AS240YN-FUB4



SIM-AS240N-B4



SIM-AS480N-FB4



IM-115DM-1-ST



IM-230DM-1-LA



IM-230DM-1-STCR

型式	外形寸法 (mm)			製氷能力 50/60Hz (kg/日)	最大貯氷量 (kg)	電源	消費電力 50/60Hz (kW)	給水 (A)	排水 (A)	本体重量 (kg)	税込価格 (円)
	間口	奥行	高さ								
SIM-S140XNB-LB2	905	650	1153	135/140	90	3 φ 200V	0.82/0.995	15	20 × 2	94	1,493,800
SIM-AS240YN-FUB4	700	742	1880	235/245	110	3 φ 200V	1.13/1.3	15	20 × 2	124	1,895,300
SIM-AS240YN-FXB4	700	793	1990	235/245	155	3 φ 200V	1.13/1.3	15	20 × 2	129	1,917,300
SIM-AS240N-B4	1087	741	1080	235/245	95	3 φ 200V	1.1/1.25	15	20 × 2	121	1,779,800
SIM-AS240N-HB4	1087	741	1510	235/245	180	3 φ 200V	1.1/1.25	15	20 × 2	139	1,951,400
SIM-AS240N-FB4	1087	855	1430	235/245	240	3 φ 200V	1.1/1.25	15	20 × 2	134	1,999,800
SIM-AS240N-JB4	1087	790	1480	235/245	250	3 φ 200V	1.1/1.25	15	20 × 2	132	1,999,800
SIM-AS240N-CB4	1087	741	1767	235/245	140+125	3 φ 200V	1.1/1.25	15	20 × 2	179	2,744,500
SIM-AS480N-HB4	1087	741	1920	470/490	180	3 φ 200V	1.1/1.25 × 2	15 × 2	20 × 2	219	3,430,900
SIM-AS480N-FB4	1087	855	1840	470/490	240	3 φ 200V	1.1/1.25 × 2	15 × 2	20 × 2	214	3,479,300
SIM-AS480N-JB4	1087	790	1890	470/490	250	3 φ 200V	1.1/1.25 × 2	15 × 2	20 × 2	212	3,479,300
SIM-AS480N-HFB4	1087	855	2270	470/490	320	3 φ 200V	1.1/1.25 × 2	15 × 2	20 × 2	232	3,650,900
SIM-AS480N-HJB4	1087	790	2320	470/490	325	3 φ 200V	1.1/1.25 × 2	15 × 2	20 × 2	230	3,650,900
SIM-AS480N-CB4	1087	741	2177	470/490	140+125	3 φ 200V	1.1/1.25 × 2	15 × 2	20 × 2	259	4,224,000
IM-115DM-1-ST	930	545	1040	108/115	50	3 φ 200V	0.51/0.575	15	20 × 2	87	1,438,800
IM-115DM-1-STN	930	545	1425	108/115	100	3 φ 200V	0.51/0.575	15	20 × 2	108	1,575,200
IM-230DM-1-ST	1080	710	1040	210/230	95	3 φ 200V	1.04/1.2	15	20 × 2	108	1,606,000
IM-230DM-1-STN	1080	710	1425	210/230	190	3 φ 200V	1.04/1.2	15	20 × 2	132	1,751,200
IM-230DM-1-LA	1080	790	1480	210/230	250	3 φ 200V	1.04/1.2	15	20 × 2	135	1,842,500
IM-230DM-1-STCR	1080	710	1727	210/230	上 160/下 135	3 φ 200V (※1)	1.04/1.2 (※1)	15	20 × 2	173	2,476,100

(※1)クラッシャー用に別電源(3φ200V、0.258/0.253kW)が必要です。  
※製氷能力は、周囲温度20℃・水温15℃の時の値になります。

ホットフーズライン

コールドフーズライン

ベーカリーライン

サービスマシンライン

サニタリーライン

マスフーズライン

プレパレーションライン

# COLD FOODS LINE

## キューブアイスメーカー スタックオンタイプ (リモート式)

## ユニットの組み合わせでシステムアップが可能なスタックオンタイプ

製氷ユニットと貯氷庫の組み合わせが自在のスタックオンタイプ。  
厨房の環境改善に貢献するリモート式です。



SIM-AS240YR-FUB4



SIM-AS240R-HB4



SIM-AS480R-HB4



IM-230DSM-1-LA



IM-230DSM-1-STCR



IM-230ASM-1-SAF

型式	外形寸法 (mm)			製氷能力 50/60Hz (kg/日)	最大貯氷量 (kg)	電源	消費電力 50/60Hz (kW)	給水 (A)	排水 (A)	本体重量 (kg)	税込価格 (円)
	間口	奥行	高さ								
SIM-AS240YR-FUB4	700	742	1880	230/240	110	3 φ 200V	1.1/1.27	15	20 × 2	117	1,988,800
SIM-AS240YR-FXB4	700	793	1990	230/240	155	3 φ 200V	1.1/1.27	15	20 × 2	122	2,010,800
SIM-AS240R-B4	1087	741	1080	230/240	95	3 φ 200V	1.1/1.27	15	20 × 2	111	1,873,300
SIM-AS240R-HB4	1087	741	1510	230/240	180	3 φ 200V	1.1/1.27	15	20 × 2	129	2,044,900
SIM-AS240R-FB4	1087	855	1430	230/240	240	3 φ 200V	1.1/1.27	15	20 × 2	124	2,093,300
SIM-AS240R-JB4	1087	790	1480	230/240	250	3 φ 200V	1.1/1.27	15	20 × 2	122	2,093,300
SIM-AS240R-CB4	1087	741	1767	230/240	140+125	3 φ 200V	1.1/1.27	15	20 × 2	169	2,838,000
SIM-AS480R-HB4	1087	741	1920	460/480	180	3 φ 200V	1.1/1.27 × 2	15 × 2	20 × 2	199	3,617,900
SIM-AS480R-FB4	1087	855	1840	460/480	240	3 φ 200V	1.1/1.27 × 2	15 × 2	20 × 2	194	3,666,300
SIM-AS480R-JB4	1087	790	1890	460/480	250	3 φ 200V	1.1/1.27 × 2	15 × 2	20 × 2	192	3,666,300
SIM-AS480R-HFB4	1087	855	2270	460/480	320	3 φ 200V	1.1/1.27 × 2	15 × 2	20 × 2	212	3,837,900
SIM-AS480R-HJB4	1087	790	2320	460/480	325	3 φ 200V	1.1/1.27 × 2	15 × 2	20 × 2	210	3,837,900
SIM-AS480R-CB4	1087	741	2177	460/480	140+125	3 φ 200V	1.1/1.27 × 2	15 × 2	20 × 2	239	4,411,000
IM-230DSM-1-ST	1080	710	1040	215/235	95	3 φ 200V	1.08/1.24	15	20 × 2	106	1,661,000
IM-230DSM-1-STN	1080	710	1425	215/235	190	3 φ 200V	1.08/1.24	15	20 × 2	130	1,806,200
IM-230DSM-1-LA	1080	790	1480	215/235	250	3 φ 200V	1.08/1.24	15	20 × 2	133	1,897,500
IM-230DSM-1-STCR	1080	710	1727	215/235	上 160/下 135	3 φ 200V (※1)	1.08/1.24 (※1)	15	20 × 2	171	2,531,100
IM-230ASM-1-SA	700	790	1850	215/235	150	3 φ 200V	1.05/1.2	15	20 × 2	112	1,810,600
IM-230ASM-1-SAF	700	605	1890	215/235	105	3 φ 200V	1.05/1.2	15	20 × 2	104	1,755,600

(※1)クラッシャー用に別電源(3φ200V、0.258/0.253kW)が必要です。

※製氷能力は、周囲温度20℃・水温15℃の時の値になります。

※消費電力は、周囲温度30℃・水温25℃の時の値になります。

ホットフーズライン

コールドフーズライン

ベーカリーライン

サービスマシンライン

サニタリーライン

マスフーズライン

プレパレーションライン



# 冷凍・冷蔵保管用機器 **コールドフーズライン**

ホットフーズライン

## コールドキャビネット

厨房とサービスエリアの間に設置し、冷たい料理をしっかりストック

間口は900～1800mmまであるので、ストックする料理や食材に合わせて選べます。



KCC-1571S

コールドフーズライン

ベーカリーライン

サービスライン

型式	外形寸法 (mm)			内容積 (L)	冷却性能	電源	冷却時消費電力 50/60Hz (kW)	排水 (A)	扉枚数	棚枚数	本体重量 (kg)	税込価格 (円)
	間口	奥行	高さ									
KCC-971S	900	750	1800	470	-5℃ ～ +10℃	1 φ 100V	0.6/0.65	25	2	4	162	1,226,500
KCC-1271S	1200	750	1800	840		1 φ 100V	0.6/0.65	25	2	8	177	1,437,700
KCC-1571S	1500	750	1800	1090		1 φ 100V	0.6/0.65	25	2	8	210	1,655,500
KCC-1871S	1800	750	1800	1340		1 φ 100V	0.6/0.65	25	3	12	227	1,980,000
KCC-971D	900	750	1800	450		1 φ 100V	0.6/0.65	25	4	4	164	1,355,200
KCC-1271D	1200	750	1800	810		1 φ 100V	0.6/0.65	25	4	8	182	1,537,800
KCC-1571D	1500	750	1800	1050		1 φ 100V	0.6/0.65	25	4	8	212	1,829,300
KCC-1871D	1800	750	1800	1290		1 φ 100V	0.6/0.65	25	6	12	229	2,141,700

## コールドワゴン

盛り付けた料理をシートパンごと入れ、そのまま移動

下部に冷凍庫を設置し、安定性を向上させております。



KCW-600

サニタリーライン

マスフーズライン

プレパレーションライン

型式	外形寸法 (mm)			内容積 (L)	冷却性能	シートパン取容枚数		電源	冷却時消費電力 50/60Hz (kW)	本体重量 (kg)	税込価格 (円)
	間口	奥行	高さ			シートパン寸法 (mm)	枚数				
KCW-600	600	815	1795	355	0℃ ～ +10℃	490 × 623	8	1 φ 100V	0.54/0.605	130	1,158,300
KCW-800	805	610	1795	355		623 × 490	8	1 φ 100V	0.54/0.605	130	1,303,500
KCW-600G	600	815	1795	355		490 × 623	8	1 φ 100V	0.54/0.605	133	1,287,000
KCW-800G	805	610	1795	355		623 × 490	8	1 φ 100V	0.54/0.605	133	1,470,700

※ジャンボシートパンは付属していません。

## コールドロッカー

### 光プラズマ脱臭装置を標準装備し、脱臭・除菌効果を発揮

間口が広く、網棚を下ろせば簡単に2段式として使用可能。内箱は丈夫な樹脂を採用しています。



KHPK-8R9



KHPK-8R9-G

型式	外形寸法 (mm)			内容積 (L)	冷却性能	電源	冷却時消費電力 50/60Hz (kW)	霜取時消費電力 50/60Hz (kW)	本体重量 (kg)	内装	税込価格(円)
	間口	奥行	高さ								
KHPK-8R9	1000	544 (569)	1815	36 × 8	+2℃ ～ +12℃	1 φ 100V	0.25/0.27	0.058/0.058	145	樹脂	831,600
KHPK-8R9-G	1000	544 (569)	1815	36 × 8	+12℃	1 φ 100V	0.25/0.27	0.058/0.058	145	樹脂	959,200

## 牛乳冷蔵庫

### 牛乳をはじめ、ビールなどの大量ストックに

学校給食用の牛乳をカートンごとに保冷できるのはもちろん、ビールや飲料、仕出し弁当なども容器ごと保冷できるので、会議や宴会などに便利です。



KGMW-080RM1-RS



KGMW-120RM1-RS

型式	外形寸法 (mm)			内容積 (L)	冷却性能	電源	冷却時消費電力 50/60Hz (kW)	霜取時消費電力 50/60Hz (kW)	本体重量 (kg)	税込価格(円)
	間口	奥行	高さ							
KGMW-080RM1-RS	770	945	1910	787	0℃ ～ +10℃	1 φ 100V	0.195/0.21	0.04/0.04	125	1,258,400
KGMW-090RM1-RS	900	945	1910	940		1 φ 100V	0.215/0.225	0.048/0.048	140	1,369,500
KGMW-120RM1-RS	1200	945	1910	1298		1 φ 100V	0.245/0.26	0.069/0.069	195	1,841,400
KGMW-150RM1-RS	1500	945	1910	1647		1 φ 100V	0.365/0.385	0.085/0.085	210	1,996,500
KGMW-180RM1-RS	1800	945	1910	2011		1 φ 100V	0.38/0.4	0.09/0.09	230	2,153,800
SRR-KM791	745	945	1960	780	0℃ ～ +12℃	1 φ 100V	0.183/0.183	0.026/0.026	119	1,268,300
SRR-KM991	900	945	1960	970		1 φ 100V	0.184/0.184	0.028/0.028	127	1,384,900
SRR-KM1291	1200	945	1960	1325		1 φ 100V	0.376/0.376	0.056/0.056	172	1,876,600
SRR-KM1591	1460	945	1960	1645		1 φ 100V	0.378/0.378	0.058/0.058	191	2,006,400
SRR-KM1891	1785	945	1960	2043		1 φ 100V	0.381/0.381	0.061/0.061	212	2,200,000

ホットフーズライン

コールドフーズライン

ベーカリーライン

サービスマシンライン

サニタリーライン

マスフーズライン

プレパレーションライン

# 冷凍・冷蔵保管用機器 **コールドフーズライン**

ホットフーズライン

## プレハブ冷凍・冷蔵庫

### 生鮮ニーズ、HACCPニーズに応える、プレハブ冷凍・冷蔵庫

豊富なバリエーションで、扱っている食材の温度帯や設置条件などに合わせた選択が可能。温度計付きで、よりきめ細かな品温管理を実現します。材質にはカラー鋼板、塩化ビニール、ステンレスの3つがあります。

#### プレハブ冷蔵庫用パネル



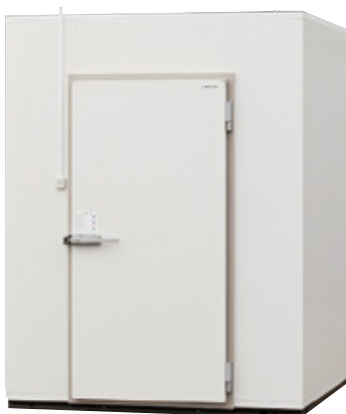
PR-1.0C

型式	外形寸法 (mm)			坪数	有効高 (mm)	電源	公称出力 (kW)	排水 (A)	本体重量 (kg)	冷凍機想定容量
	間口	奥行	高さ							
PR-0.5C	1800	900	2348	0.5	2200	1 φ 100V	0.1	25 × 1	290	3 φ 200V/0.4kW
PR-1.0C	1800	1800	2348	1	2200	1 φ 100V	0.1	25 × 1	420	3 φ 200V/0.75kW
PR-1.5C	2700	1800	2348	1.5	2200	1 φ 100V	0.1	25 × 1	570	3 φ 200V/1.5kW
PR-2.0C	3600	1800	2348	2	2200	1 φ 100V	0.1	25 × 1	750	3 φ 200V/1.5kW
PR-2.5C	4500	1800	2348	2.5	2200	1 φ 100V	0.1	25 × 1	830	3 φ 200V/1.5kW
PR-3.0C	5400	1800	2348	3	2200	1 φ 100V	0.1	25 × 1	980	3 φ 200V/2.2kW
PR-4.0C	3600	3600	2348	4	2200	1 φ 100V	0.1	25 × 2	1240	3 φ 200V/3.7kW
PR-5.0C	4500	3600	2348	5	2200	1 φ 100V	0.1	25 × 2	1420	3 φ 200V/3.7kW

※パネルのみ(冷凍機は含みません)

※価格は諸条件により異なります、別途お問い合わせください。

#### プレハブ冷凍庫用パネル



PRR-1.0C

型式	外形寸法 (mm)			坪数	有効高 (mm)	電源	公称出力 (kW)	排水 (A)	本体重量 (kg)	冷凍機想定容量
	間口	奥行	高さ							
PRR-0.5C	1800	900	2464	0.5	2200	1 φ 100V	0.2	25 × 1	410	3 φ 200V/0.75kW
PRR-1.0C	1800	1800	2464	1	2200	1 φ 100V	0.2	25 × 1	520	3 φ 200V/1.5kW
PRR-1.5C	2700	1800	2464	1.5	2200	1 φ 100V	0.2	25 × 1	670	3 φ 200V/2.2kW
PRR-2.0C	3600	1800	2464	2	2200	1 φ 100V	0.2	25 × 1	820	3 φ 200V/2.2kW
PRR-2.5C	4500	1800	2464	2.5	2200	1 φ 100V	0.2	25 × 1	1030	3 φ 200V/2.2kW
PRR-3.0C	5400	1800	2464	3	2200	1 φ 100V	0.2	25 × 1	1120	3 φ 200V/3.7kW
PRR-4.0C	3600	3600	2464	4	2200	1 φ 100V	0.2	25 × 2	1420	3 φ 200V/5.5kW
PRR-5.0C	4500	3600	2464	5	2200	1 φ 100V	0.2	25 × 2	1730	3 φ 200V/7.5kW

※パネルのみ(冷凍機は含みません)

※価格は諸条件により異なります、別途お問い合わせください。

コールドフーズライン

ベーカースライン

サービースライン

サニタリーライン

マースフーズライン

プレパレーションライン

## 設置が簡単なユニットタイプ



ユニットタイプ



リモコン (付属)

### ■ 冷凍機 (冷蔵用)

型式	外形寸法 (mm)			使用温度 範囲	電源	消費電力 50/60Hz (kW)	本体重量 (kg)	設置方式	リモコン	坪
	間口	奥行	高さ							
AFL-RP1B	880	680	385	-5℃ ~ +15℃	3 φ 200V	0.88/1.04	43	天井取付	2心10m 付属	1
AFL-RP1.6B	963	906	360		1.17/1.38	53				
AFL-RT2A	963	995	505		1.84/2.18	74				

### ■ 冷凍機 (冷凍用)

AFR-RP1B	880	680	360	-25℃ ~ -5℃	3 φ 200V	0.75/0.89	43	天井取付	2心10m 付属	0.5
AFR-RP1.6B	963	906	360		3 φ 200V	0.96/1.1	55			
AFR-RT2A	963	906	505		3 φ 200V	1.6/1.9	72			
AFR-RT3A	963	995	505		3 φ 200V	2.0/2.34	80			

## 場所を選ばず、フルに能力を発揮するセパレートタイプ

### ■ 冷凍機 (冷蔵用 / 標準設置例)

型式	外形寸法 (mm) (※1)			使用温度 範囲	電源	消費電力 50/60Hz (kW) R448A,R449A 使用時	本体重量 (kg) (※2)	設置方式	リモコン	冷凍機 (室外機)	冷凍機クーラー (室内機)	坪
	間口	奥行	高さ									
AFL-RT1THQ-C	890	320	650	-5℃ ~ +15℃	3 φ 200V	0.9/1.06	53 (14)	(※3)	2心5m 付属	ERA-RT08B	UCL-T1THA	0.5~1
AFL-RT1.6THQ-C	890	320	650		3 φ 200V	1.27/1.56	53 (18)			ERA-RT11B	UCL-T1.6THA	1.5~2
AFL-RT2THQ-C	995	343	843		3 φ 200V	1.9/2.38	81 (21)			ERA-RT15B	UCL-T2THA	2.25~3.75
AFL-RT3VHQ-C	995	343	843		3 φ 200V	2.5/3.0	82 (26)			ERA-RT22B	UCL-T3VHA	4~5

### ■ 冷凍機 (冷凍用 / 標準設置例)

AFR-RT1VHQ-C	890	320	650	-30℃ ~ -5℃	3 φ 200V	0.9/1.06	0.92/1.1	53 (13)	(※3)	2心5m 付属	ERA-RT08B	UCR-T1VHA	0.5
AFR-RT1.6VHQ-C	890	320	650		3 φ 200V	1.27/1.56	1.31/1.61	53 (16)			ERA-RT11B	UCR-T1.6VHA	1
AFR-RT2VHQ-C	995	343	843		3 φ 200V	1.9/2.38	1.96/2.36	81 (20)			ERA-RT15B	UCR-T2VHA	1.5
AFR-RT3VHQ-C	995	343	843		3 φ 200V	2.5/3.0	2.58/3.02	82 (24)			ERA-RT22B	UCR-T3VHA	2~2.5

(※1)外形寸法はコンデンシングユニットの寸法です。

(※2)本体重量はコンデンシングユニットの重量で、( )内はユニットクーラーの重量です。

(※3)コンデンシングユニット:屋外設置、ユニットクーラー:天井吊り下げ。

## 用途に合わせて選べる、冷凍機・冷凍機クーラーラインアップ

### ■ 設置スペースと対応機器の目安 (冷蔵用)

坪数	冷凍機 (室外機)	冷凍機クーラー (室内機)
1坪	ERA-RT08B	UCL-T1THA
1.5坪	ERA-RT11B	UCL-T1.6THA
2坪	ERA-RT15B	UCL-T2THA
3坪	ERA-RT22B	UCL-T3VHA



冷凍機 (室外機)



冷凍機クーラー (室内機)

### ■ 設置スペースと対応機器の目安 (冷凍用)

坪数	冷凍機 (室外機)	冷凍機クーラー (室内機)
1坪	ERA-RT11B ERA-RT22B	UCR-T1.6VHA UCR-T3VHA

### ■ 冷凍機 (室外機)

型式	外形寸法 (mm)			定格出力 (kW)	設置方式	本体重量 (kg)
	間口	奥行	高さ			
ERA-RT08B	890	320	650	0.75	屋外	53
ERA-RT11B	890	320	650	1.1		53
ERA-RT15B	995	343	843	1.5		81
ERA-RT22B	995	343	843	2.2		82

※設置する条件によって異なりますので、ご相談ください。

### ■ 冷凍機クーラー (室内機)

型式	設置方式	本体重量 (kg)
UCL-T08THA	天井 吊り下げ	12
UCL-T1THA		14
UCL-T1.6THA		18
UCL-T2THA		21
UCL-T3VHA		26
UCR-T1VHA		13
UCR-T1.6VHA		16
UCR-T2VHA		20
UCR-T3VHA		24

# 冷凍・冷蔵保管用機器 **コールドフーズライン**

ホットフーズライン

## コンパクト フリーザー

### 冷凍食品などを適温で保存

冷却性能、使いやすさに優れ、冷凍食品の管理保管を万全化。



PF-057W



PF-070W

コールドフーズライン

ベーカーズライン

型式	外形寸法 (mm)			内容積 (L)	冷却性能	収容量		電源	消費電力 50/60Hz (kW)	本体重量 (kg)	税込価格 (円)
	間口	奥行	高さ			アイスクリームコート缶 (本)	冷凍食品 (kg)				
PF-057W	485	327	860	42	-20℃以下	5L × 4	23	1 φ 100V	0.051/0.051	25	140,800
PF-070W	696	327	860	65		5L × 6	35	1 φ 100V	0.061/0.062	30	187,000
PF-120W	696	458	915	115		10L × 4 5L × 10	63	1 φ 100V	0.065/0.066	36	215,600

## 冷凍ストッカー

### 冷凍食材を新鮮なまま保存

食材の長期保存はもちろん、調理した食品や旬の素材などの冷凍保存にも最適。  
サイズも豊富で、用途や設置条件に合わせて選べます。

サービスライン



SH-220XE

サンタリーライン

型式	外形寸法 (mm)			内容積 (L)	冷却性能	電源	消費電力 (kW)	本体重量 (kg)	税込価格 (円)
	間口	奥行	高さ						
SH-170XE	611	662	893	140	-20℃以下	1 φ 100V	0.069	45	262,900
SH-220XE	746	662	893	186		1 φ 100V	0.074	50	324,500
SH-280XE	901	662	893	238		1 φ 100V	0.083	54	383,900
SH-360XE	1111	662	893	310		1 φ 100V	0.087	64	479,600
SH-500XE	1351	730	893	455		1 φ 100V	0.101	84	587,400
SH-700XE	1781	730	893	628		1 φ 100V	0.118	95	669,900

## スーパー フリーザー

### 超低温保存で、食材の品質・風味・色をそのままに

冷凍保冷能力が高い上、省エネ効果の高い冷却システムを採用。  
また、コントロールパネルに温度計を装備するなど、使い勝手にも優れます。

マスフーズライン



SD-521

プレパレーションライン

型式	外形寸法 (mm)			有効内容積 (L)	冷却性能	電源	消費電力 50/60Hz (kW)	本体重量 (kg)	税込価格 (円)
	間口	奥行	高さ						
DF-140e	723	694	848	133	-60℃ ±	1 φ 100V	0.357/0.425	49	478,500
DF-300e	1264	694	848	284	3℃	1 φ 100V	0.51/0.43	68	621,500
DF-400e	1564	694	848	368	-60℃ ±	1 φ 100V	0.36/0.421	77	715,000
DF-500e	1664	758	891	476	2℃	1 φ 100V	0.364/0.433	96	874,500
SD-137	553	649	855	100	-30℃ ±	1 φ 100V	0.082/0.093	41	275,000
SD-521	749	800	1725	472	3℃	1 φ 100V	0.15/0.151	104	638,000

## ファン式 チェストフリーザー

**業界初のファン式。霜取り不要で、手間・経費を削減！**

業界唯一の霜取り自動のファン式チェストフリーザーで霜取りの手間がかかりません。また温度調節可能でフリーザーとしてだけでなく、冷蔵庫としても使用可能です。



CSF-G20CK

型式	外形寸法 (mm)			有効内容積 (L)	冷却性能	電源	消費電力 50/60Hz (kW)	本体重量 (kg)	税込価格 (円)
	間口	奥行	高さ						
CSF-G20CK(K)	940	630	900	170	冷蔵：+5℃～0℃ 冷凍：-16℃～-24℃	1φ100V	0.21/0.221	55	286,000
CSF-G27CK(K)	1110	690	900	241	冷蔵：+5℃～0℃ 冷凍：-16℃～-24℃	1φ100V	0.289/0.304	67	308,000

## 冷蔵ネタケース

**ネタのディスプレイと保冷を同時に実現**

カウンターの上に置くだけですぐに使用が可能です。フォルムが美しい丸型タイプとスタンダードな角型タイプがあり、冷凍機も内蔵。ノンラップ陳列でもしっかり鮮度を保ち、おいしさを演出するショーケースとして活躍します。



OH角型・NMc-1200



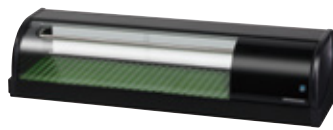
OH丸型・NMc-1500

型式	外形寸法 (mm)			ケース有効間口 (mm)	内容積 (L)	冷却性能	電源	消費電力 50/60Hz (kW)	本体重量 (kg)	税込価格 (円)
	間口	奥行	高さ							
OH角型/丸型・NMc-1200	1200	300	260	825	31	+5℃ ～ +10℃	1φ100V	0.146/0.158	29	473,000
OH角型/丸型・NMc-1500	1500	300	260	1125	42		1φ100V	0.151/0.163	34	506,000
OH角型/丸型・NMc-1800	1800	300	260	1425	53		1φ100V	0.159/0.171	38	583,000

※高湿タイプではありません。状況によりラップがけが必要となります。



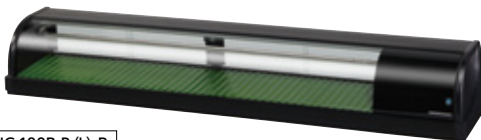
HNC-90B-R (L)-B



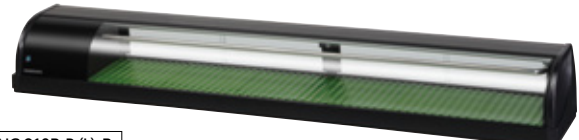
HNC-120B-R (L)-B



HNC-150B-R (L)-B



HNC-180B-R (L)-B



HNC-210B-R (L)-B

型式	外形寸法 (mm)			有効内容積 (L)	冷却性能	電源	消費電力 50/60Hz (kW)	本体重量 (kg)	税込価格 (円)
	間口	奥行	高さ						
HNC-90B-R (L)-B	900	345	270	27	+5℃	1φ100V	0.155/0.17	24	334,400
HNC-120B-R (L)-B	1200	345	270	42		1φ100V	0.155/0.17	30	357,500
HNC-150B-R (L)-B	1500	345	270	57		1φ100V	0.155/0.17	36	381,700
HNC-180B-R (L)-B	1800	345	270	72		1φ100V	0.155/0.17	42	403,700
HNC-210B-R (L)-B	2100	345	270	87		1φ100V	0.155/0.17	48	426,800

※冷却機が左側にあるLタイプと右側にあるRタイプをご用意しております。

ホットフーズライン

ワールドフーズライン

ベーカリーライン

サービスライン

サニタリーライン

マスフーズライン

プレパレーションライン

# 冷凍・冷蔵保管用機器 **コールドフーズライン**

ホットフーズライン

## 冷蔵ショーケース (卓上タテ型タイプ)

### カウンター上でのジュース類の販売に

ドア式の扉は、左開き、右開きどちらにでも変更が可能。前後の扉も開くので、商品の先入先出も簡単です。



AG-H63WMC

型式	外形寸法 (mm)			内容積 (L)	冷却性能	電源	消費電力 50/60Hz (kW)	本体重量 (kg)	税込価格 (円)
	間口	奥行	高さ						
SMR-CZ65F	470	463	800	65	+3℃~+10℃	1φ 100V	0.11/0.12	38	163,900
AG-H63WMC	437	445	986	65	冷却: +3℃~+10℃ 加温: +51℃~+59℃	1φ 100V	オールコールド: 0.16/0.188 オールホット: 0.417/0.417 ホット&コールド: 0.421/0.446	45	284,900

コールドフーズライン

ベーカリーライン

## 冷蔵ショーケース (標準型タイプ)

### ビールやジュースなどの保冷にも最適なキュービックタイプ

ワイヤーコンデンサーを採用しており、フィルターの清掃が必要ありません。また、排水皿に溜まった水を、排熱で蒸発させる機能があります。



MU-0911X



MU-1211X

型式	外形寸法 (mm)			内容積 (L)	冷却性能	電源	消費電力 50/60Hz (kW)	本体重量 (kg)	税込価格 (円)
	間口	奥行	高さ						
MUS-0608X	600	450	800	59	+3℃ ~ +10℃	1φ 100V	0.109/0.117	46	244,200
MUS-0611X	600	450	1100	112		1φ 100V	0.113/0.123	56	269,500
MUS-0614X	600	450	1400	166		1φ 100V	0.137/0.143	69	306,900
MUS-0908X	900	450	800	93		1φ 100V	0.113/0.124	56	267,300
MU-0911X	900	550	1100	228		1φ 100V	0.135/0.146	81	385,000
MU-1211X	1200	550	1100	312		1φ 100V	0.178/0.194	95	477,400
MU-0914X	900	550	1400	337		1φ 100V	0.184/0.197	96	488,400

サービスライン

サニタリーライン

マスフーズライン

## 冷蔵ショーケース (タテ型タイプ)

### 見た目も美しい、ハイクリアタイプ

前面、両側面の3面がペアガラスになっており、内観の演出にも貢献します。大型ボトルもらくらく収納可能です。



AGV-G3150XB

AGV-G3200XB

型式	外形寸法 (mm)			内容積 (L)	冷却性能	電源	消費電力 50/60Hz (kW)	本体重量 (kg)	税込価格 (円)
	間口	奥行	高さ						
AGV-G390X	423	474.5	1378	96	+3℃ ~ +10℃	1φ 100V	0.209/0.22	58	309,100
AGV-G3150XB	500	535	1608	171		1φ 100V	0.257/0.262	81	392,700
AGV-G3200XB	500	535	1768	197		1φ 100V	0.257/0.262	86	464,200
AGV-G3400XC	554	542	1843	220		1φ 100V	0.268/0.276	87	579,700

プレパレーションライン

## リーチイン冷蔵 ショーケース

### ドリンク類はもちろん、惣菜の保冷・販売にも

ドリンク類から惣菜まで、幅広く対応するリーチイン冷蔵ショーケース。豊富なバリエーションで、各店舗の条件に合わせて選べます。



SRM-RVZ319S(M)



SRM-RVZ419S(M)



SRM-461U



SRM-661U

型式	外形寸法 (mm)			収容能力	内容積 (L)	冷却性能	電源	消費電力 50/60Hz (kW)	本体重量 (kg)	税込価格 (円)
	間口	奥行	高さ							
SRM-RVZ319S(M)	900	450	1900	ビール大 136本	310	+3℃ ~ +10℃	1φ 100V	0.188/0.193	116	1,074,700
SRM-RVZ419S(M)	1200	450	1900	ビール大 200本	424		1φ 100V	0.199/0.207	138	1,204,500
SRM-RVZ319(M)	900	650	1900	ビール大 232本	536		1φ 100V	0.191/0.201	131	1,148,400
SRM-RVZ419(M)	1200	650	1900	ビール大 360本	732		1φ 100V	0.199/0.212	153	1,325,500
SRM-261NC	600	640	1900	ビール大 164本	341		1φ 100V	0.238/0.251	104	909,700
SRM-461U	1200	640	1900	ビール大 369本	735		1φ 100V	0.43/0.465	165	1,415,700
SRM-463U	1200	640	1900	ビール大 369本	735		3φ 200V	0.45/0.485	165	1,415,700
SRM-661U	1800	640	1900	ビール大 554本	1129		1φ 100V	0.67/0.685	240	1,798,500
SRM-663U	1800	640	1900	ビール大 554本	1129		3φ 200V	0.64/0.7	240	1,798,500

※型式の(M)は木目調になります。

型式	外形寸法 (mm)			収容能力	内容積 (L)	冷却性能	電源	消費電力 50/60Hz (kW)	霜取時消費電力 50/60Hz (kW)	本体重量 (kg)	税込価格 (円)
	間口	奥行	高さ								
MSU-090GHWSRX	900	450	1900	ビール大 160本	344	0℃ ~ +10℃	1φ 100V	0.245/0.245	0.027/0.027	110	870,100
MSU-090GHMSRX	900	450	1900	ビール大 160本	344		1φ 100V	0.245/0.245	0.027/0.027	110	869,000
MSS-090GHWSRX	900	650	1900	ビール大 268本	577		1φ 100V	0.255/0.255	0.027/0.027	125	1,024,100
MSS-090GHMSRX	900	650	1900	ビール大 268本	577		1φ 100V	0.255/0.255	0.027/0.027	125	1,024,100
MSU-120GHWSRX	1200	450	1900	ビール大 216本	488		1φ 100V	0.26/0.26	0.027/0.027	130	1,051,600
MSU-120GHMSRX	1200	450	1900	ビール大 216本	488		1φ 100V	0.26/0.26	0.027/0.027	130	1,082,400
MSS-120GHWSRX	1200	650	1900	ビール大 380本	810		1φ 100V	0.26/0.26	0.027/0.027	145	1,191,300
MSS-120GHMSRX	1200	650	1900	ビール大 380本	810		1φ 100V	0.26/0.26	0.027/0.027	145	1,221,000

※受注生産になります。

※型式のGHMIは木目調、GHWはホワイトになります。

ホットフーズライン

コールドフーズライン

ベーカリーライン

サービスライン

サンタリーライン

マスフーズライン

プレパレーションライン



# 冷凍・冷蔵保管用機器 **コールドフーズライン**

ホットフーズライン

## リーチイン ショーケース (デラックスタイプ)

### 奥行800mmのデラックスタイプ

冷却方式を大きく変更し、大幅な省エネルギーを実現しました。全機種でより静音化を実現、LED照明を採用しています。



MRF-120GWTR1



MRF-180FWTR1

コールドフーズライン

### ■ 冷蔵ショーケース

型式	外形寸法 (mm)			内容積 (L)		冷却性能		電源	冷却時消費電力 50/60Hz (kW)	霜取時消費電力 50/60Hz (kW)	本体重量 (kg)	税込価格 (円)
	間口	奥行	高さ	冷凍室	冷蔵室	冷凍室	冷蔵室					
MRF-120GWTR1	1200	800	1900	-	877	-	-1℃ ~ +10℃	1 φ 100V 3 φ 200V	0.39/0.39 0.3/0.315	0.385/0.385 -	185	1,393,700
MRF-180GWTR1	1800	800	1900	-	1379	-	-	1 φ 100V 3 φ 200V	0.56/0.565 0.41/0.46	0.54/0.54 -	255	1,817,200

### ■ 冷凍ショーケース

MRF-120FWTR1	1200	800	1900	849	-	-20℃以下	-	1 φ 100V 3 φ 200V	0.455/0.445 0.96/1.055	0.535/0.535 0.9/0.9	250	1,829,300
MRF-180FWTR1	1800	800	1900	1317	-		-	1 φ 100V 3 φ 200V	0.66/0.67 1.275/1.375	0.785/0.785 1.35/1.35	330	2,406,800

ベーカリーライン

サービスライン

## 対面クローズ ショーケース

### 高級感ある、対面クローズショーケース

最適なフォルムと高級感あるデザインで、惣菜や和洋生菓子などをしっかり演出します。



サニタリーライン

型式	外形寸法 (mm)			内容積 (L)	冷却性能	電源 (両電源)	冷却時消費電力 (kW)	霜取時消費電力 (kW)	本体重量 (kg)	税込価格 (円)
	間口	奥行	高さ							
APK-61GLSP2S	1800	700	1150	419	5 ± 2 ~ 15 ± 2℃	1 φ 100V	0.581	0.169	268	1,998,700
APK-51GLSP2S	1500	700	1150	346	5 ± 2 ~ 15 ± 2℃	1 φ 100V	0.523	0.152	240	1,899,700

マスフーズライン

## 多段オープン ショーケース

### 日配からデザートまで、多目的に活躍する多段式

サイズが豊富なので、店舗の設置条件に合わせて選べます。



RSD-S3TFG5J

型式	外形寸法 (mm)			内容積 (L)	冷却性能	電源	消費電力 (kW)	本体重量 (kg)	税込価格 (円)
	間口	奥行	高さ						
RSD-S3TFG5J	890	600	1900	366	+3℃ ~ +22℃	1 φ 100V	0.669	158	1,351,900
RSD-S4TFG5J	1190	600	1900	495	-		0.956	188	1,501,500

プレパレーションライン

## 平型オープンケース

### 温度帯のワイドレンジ化で、様々な商品に対応

温度帯のワイドレンジ化により、日配から精肉・鮮魚まで、幅広い商品に対応。オゾン破壊係数ゼロのHFC冷媒[R-404A]を冷凍機に採用したほか、庫内ファンモーターのDC電源化により、省エネにも貢献します。



型式	外形寸法 (mm)			内容積 (L)	冷却性能	電源	冷却時消費電力 50/60Hz (kW)	霜取時消費電力 50/60Hz (kW)	本体重量 (kg)	税込価格 (円)
	間口	奥行	高さ							
MRN-63QWBTPS	1790	900	890	282	-25℃ ～ +15℃	3φ 200V	0.707/0.707	1.344/1.344	170	1,129,700

ホットフーズライン

## アイランドショーケース

### 冷凍やチルド、精肉、鮮魚の陳列に

オゾン破壊係数ゼロのHFC冷媒[R-448A]を採用したアイランドショーケース。庫内ファンモーターのDC電源化を実現しているため、省エネに貢献。また、立ちガラス高さ 200mmタイプもラインアップしており、バリエーションも充実しています。



AMC-61PGFTAXOR

型式	外形寸法 (mm)			内容積 (L)	冷却性能	電源	消費電力 50/60Hz (kW)	本体重量 (kg)	税込価格 (円)
	間口	奥行	高さ						
AMC-51PGFTAXOR	1500	900	850	190	-20℃ ～ +15℃	3φ 200V	0.747/0.747	152	1,146,200
AMC-61PGFTAXOR	1800	900	850	232	-20℃ ～ +15℃	3φ 200V	0.83/0.83	165	1,197,900

コールドフーズライン

ベーカリーライン

## 冷蔵ショーケース (アンダーカウンタータイプ)

### 作業台としても活用し、厨房を効率的に

狭い厨房にも最適なスライド扉の冷蔵ショーケース。天板を作業スペースにも、ディスプレイスペースにも活用することができるため、スペースの有効活用にも貢献します。



KLGU-090REX



KLCG-120REX

サービスマンライン

サニタリーライン

マスフーズライン

型式	外形寸法 (mm)			有効内容積 (L)	冷却性能	電源	冷却時消費電力 50/60Hz (kW)	霜取時消費電力 50/60Hz (kW)	本体重量 (kg)	税込価格 (円)
	間口	奥行	高さ							
KLGU-090REX	900	450	800	139	+2℃ ～ +10℃	1φ 100V	0.11/0.125	0.002/0.002	65	720,500
KLGU-120REX	1200	450	800	207		1φ 100V	0.12/0.135	0.002/0.002	75	745,800
KLGU-150REX	1500	450	800	274		1φ 100V	0.135/0.145	0.003/0.003	85	908,600
KLCG-090REX	900	600	800	197		1φ 100V	0.115/0.13	0.002/0.002	75	770,000
KLCG-120REX	1200	600	800	293		1φ 100V	0.135/0.145	0.003/0.003	85	795,300
KLCG-150REX	1500	600	800	388		1φ 100V	0.145/0.155	0.003/0.003	95	937,200

プレパレーションライン

# 冷凍・冷蔵保管用機器 **コールドフーズライン**

ホットフーズライン

## ジョッキクーラー

### 冷えたジョッキで、おいしい“生”を

霜つきジョッキを手軽にかつ短時間で実現するジョッキクーラー。省スペース設計のスリムタイプだから、スペースの有効活用も可能です。営業時間に合わせて自動的に電源をオンオフできる24時間タイマーを搭載したタイプもラインアップしており、店舗の条件に合わせて選べます。



HFJ-46D1

HFJ-46D1-LG

型式	外形寸法 (mm)			有効内容積 (L)	収容能力	冷却性能	扉	電源	冷却時消費電力 50/60Hz (kW)	霜取時消費電力 50/60Hz (kW)	本体重量 (kg)	税込価格 (円)
	間口	奥行	高さ									
HFJ-46D1	455	700	1865	277	大ジョッキ 90 個 中ジョッキ 168 個	-15℃ ~ +5℃	断熱扉	1 φ 100V	0.306/0.291	0.241/0.241	102	805,200
HFJ-46D1-LG	455	700	1865	277	大ジョッキ 90 個 中ジョッキ 168 個		ガラス扉	1 φ 100V	0.328/0.313	0.263/0.263	112	1,024,100

コールドフーズライン

ベーカースライン



MJS-050DCSG6

型式	外形寸法 (mm)			内容積 (L)	冷却性能	電源	冷却時消費電力 50/60Hz (kW)	霜取時消費電力 50/60Hz (kW)	本体重量 (kg)	税込価格 (円)
	間口	奥行	高さ							
MJS-050DCSG6	500	650	1890	321	-15℃ ~ +10℃	1 φ 100V	0.285/0.3	0.33/0.33	100	768,900
MJU-050DCSG6	500	450	1890	191		1 φ 100V	0.29/0.3	0.4/0.4	80	667,700

サービスマシン

## ワインクーラー

### 充実の機能が芳醇なワインを実現

奥行 650mmの薄型タイプで、省スペース性に優れており、庫内温度を 5 ~ 20℃、湿度を 70%以上でキープします。ワインに余計な振動を与えない振動吸収機能があるほか、紫外線防止フィルムも搭載しています。



MWS-120GWTR1

型式	外形寸法 (mm)			内容積 (L)	冷却性能	収容量 (本)	電源	冷却時消費電力 50/60Hz (kW)	霜取時消費電力 50/60Hz (kW)	本体重量 (kg)	税込価格 (円)
	間口	奥行	高さ								
MWS-060GWSR1	600	650	1900	297	+5℃ ~ +20℃	36	1 φ 100V	0.375/0.41	0.076/0.076	110	979,000
MWS-120GWTR1	1200	650	1900	662		72	1 φ 100V 3 φ 200V	0.185/0.185 0.3/0.315	0.178/0.178 -	180	1,459,700

サニタリーライン

マスフーズライン

プレパレーションライン

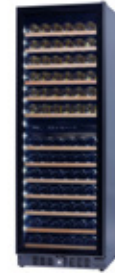
## ワインセラー

### ワインに限りなく優しい環境を実現

デザイン性と機能性に優れた日本製ワインセラーです。大切なワインの熟成に適した温度と湿度をおだやかに保ちます。



ST-408FG II



BU-429Di

型式	外形寸法 (mm)			内容積 (L)	冷却性能	収容量 (本)	電源	消費電力 50/60Hz (kW)	本体重量 (kg)	税込価格 (円)
	間口	奥行	高さ							
ST-NV271	606	562	1513	260	+6℃～+19℃	70	1 φ 100V	0.154/0.154	64	オープン価格
ST-408FG II	750	575	1760	402	+6℃～+20℃	120	1 φ 100V	0.33/0.33	123	オープン価格
BU-429Di	595	690	1770	438	+5℃～+22℃	133	1 φ 100V	0.28/0.28	107	オープン価格

## ワイン・Sake サーバー

### ワインや日本酒の『品質管理』『温度管理』『定量サーブ』が可能

簡単に定量サーブが可能のため、人手不足を解消。また自動で充填される窒素ガスで酸化による品質劣化を抑制できます（窒素ガスポンペは別途必要）。さらに温度管理でいつでも飲み頃温度でご提供でき、オプションの「キャッシュユニット」と連結して、自動販売機としても使用可能です。



WS2



WS4



WCM

型式	外形寸法 (mm)			内容積 (L)	冷却性能 (外気温 25℃の場合)	収容量 (本)	電源	定格消費電力 (kW)	本体重量 (kg)	税込価格 (円)
	間口	奥行	高さ							
WS2	300	490(※)	642	143	+5℃～+18℃	2	1 φ 100V	(最小)175W/(最大)210W	28	オープン価格
WS4	415	490(※)	642	402	+5℃～+18℃	4	1 φ 100V	(最小)175W/(最大)210W	35	オープン価格
WCM	150	345	642	438	-	-	1 φ 100V	(最小)5W/(最大)15W	13	オープン価格

(※)ドリフトレー設置時の奥行です。

※WCMはオプションとなります。本体との組み合わせは自由にお選びいただけますが、1台に連結できる台数は限られています。

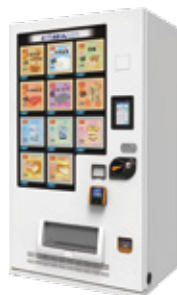
## 冷凍自動販売機

### さまざまな冷凍食品に対応可能

大容量&対応力抜群のマルチストック式で様々な商品が販売可能です。ラッピングデザイン、キャッシュレス対応、クラウドサービスの拡張オプションはブランドイメージの向上、ビジネスを広げるチャンスに繋がられます。



FIV-KIA2110N



FIV-KIA2110H



FIV-JMA2110N



FFS107WFXU2

型式	外形寸法 (mm)			冷却性能	セレクト	電源	消費電力 50/60Hz (kW)		本体重量 (kg)	税込価格 (円)
	間口	奥行	高さ				定格消費電力	電熱装置定格消費電力		
FIV-KIA2110N	1030	833	1830	-25℃～-18℃	5～10	1 φ 100V	0.401/0.43	0.573/0.573	290	2,420,000
FIV-KIA2110H	1030	833	1830	冷凍：-25℃～-18℃ 冷蔵：0℃～+10℃	5～10	1 φ 100V	0.401/0.43	0.573/0.573	290	2,530,000
FIV-KIA1106N	1030	703	1830	-25℃～-18℃	3～6	1 φ 100V	0.401/0.42	0.573/0.573	270	2,200,000
FIV-JMA2110N(※)	1030	833	1830	-25℃～-18℃	5～10	1 φ 100V	0.45/0.47	0.573/0.573	270	2,090,000
FFS107WFXU2	1161	886	1830	-23℃～-19℃	7	1 φ 100V	0.441/0.486	0.496/0.496	340	2,090,000

(※)本体のみの記載となり、別途決済ユニットが必要となります。